



Guia de  
**Automação**

**OMRON**



## PARCEIRA DE CONFIANÇA EM AUTOMAÇÃO INDUSTRIAL

Somos a **Omron**, uma empresa japonesa e líder global em tecnologias da **Indústria 4.0**, reconhecida por oferecer soluções **inteligentes, integradas e interativas**. Com faturamento anual de **US\$ 6,8 bilhões**, contamos com mais de **30 mil colaboradores** e presença global.

No Brasil, atuamos há **mais de 45 anos**, expandindo continuamente nossos negócios com a missão de **melhorar a qualidade de vida e contribuir para uma sociedade melhor**. O país abriga nossas unidades de **Automação Industrial (IAB)** e **Healthcare**, ambas localizadas na Vila Olímpia, em São Paulo/SP.

Dispomos de um centro tecnológico dedicado à Indústria 4.0, o **Proof of Concept Center (PoCC)**, um ambiente totalmente integrado e conectado que permite aos clientes conhecer nossas tecnologias, realizar provas de conceito e validar soluções, reduzindo significativamente os riscos na implantação de novas tecnologias.

Complementando essa estrutura, contamos também com o **PoC Móvel**, uma demonstração equipada com painéis demonstrativos de diversas soluções voltadas à Indústria 4.0. Por meio do PoC Móvel, levamos as principais tendências tecnológicas a clientes em regiões remotas, promovendo o acesso à inovação e contribuindo para o desenvolvimento da indústria nacional.

Possuímos **centro de distribuição e estoque local**, o que garante **agilidade nas entregas em todo o território nacional**. Além disso, contamos com uma **ampla rede de distribuição**, que cobre todo o país e assegura o padrão de qualidade Omron nos serviços prestados.

Fornecemos equipamentos e soluções de alto valor agregado, apoiados por uma equipe altamente qualificada e preparada para entregar os melhores resultados aos nossos clientes. Atuamos em diversos segmentos da indústria, como **automotivo, alimentos e bebidas, digital, infraestrutura, farmacêutico e cosméticos**.

Nas páginas seguintes, apresentamos os destaques de nosso extenso portfólio, composto por **mais de 200 mil produtos**.



[bit.ly/omronbr](https://bit.ly/omronbr)

Para mais informações, **leia o QR Code** ao lado e visite nossas redes sociais:



**OMRON**



## SOMOS OMRON COM MUITA “HOMRON”!!!!

A AMILTECH foi fundada em 2016 com o principal objetivo de ser reconhecida como o melhor DISTRIBUIDOR OMRON no Brasil, com Sede própria em Contagem – MG e dispondo do maior estoque de produtos OMRON no país.

Com o propósito de formar Consultores e Técnicos especialistas em OMRON, em parceria com as INDÚSTRIAS E INSTITUIÇÕES DE ENSINO, a AMILTECH deixa um legado de formação de profissionais treinados em produtos da marca OMRON em toda MINAS GERAIS.

Através de equipe de Consultores e Promotores técnicos qualificados, nosso principal objetivo é atender os clientes na essência. Foco em soluções industriais, desde aplicações simples como SENSORES, FONTES E RELÉS... até produtos que atendem a Indústria 4.0. Citamos PLC's OPCUA, ROBÔS COLABORATIVOS, ROBÔS MÓVEIS.

Nossos clientes têm acessos às Tecnologias OMRON para testes em Bancada, e in-loco, desde SENSORES INDUSTRIAIS A ROBÔS COLABORATIVOS MÓVEIS. Temos também estrutura física e profissionais qualificados para multiplicar conhecimentos de programação e aplicação de produtos OMRON.

Atuamos nos diversos segmentos industriais, como: CELULOSE, FARMACÊUTICO, COSMÉTICOS, ALIMENTÍCIOS, ELETRÔNICOS, INFRAESTRUTURA, AGRONEGÓCIO, AUTOMOTIVO, FABRICANTES DE MÁQUINAS, MONTADORES DE PAINÉIS, PRESTADORES DE SERVIÇOS, entre outros.

Nas páginas seguintes, reunimos os principais produtos OMRON comercializados no Brasil. Para maiores informações, visite nosso site: **[www.amiltech.com.br](http://www.amiltech.com.br)**

## ÍNDICE

SENSORES .....	6
IDENTIFICADOR DE RADIOFREQUÊNCIA .....	14
FONTES DE ALIMENTAÇÃO .....	15
RELÉS .....	16
TEMPORIZADORES E CONTADORES .....	18
BOTÕES E INDICADORES .....	19
MONITORES DE CONDIÇÃO .....	20
CONTROLADORES DE TEMPERATURA .....	21
CONTROLADORES LÓGICOS PROGRAMÁVEIS .....	22
CONTROLADORES DE MÁQUINA .....	25
E/S REMOTA .....	28
INTERFACES HOMEM MÁQUINA .....	29
PC INDUSTRIAL .....	30
VERIFICADORES DE CÓDIGOS .....	31
LEITORES DE CÓDIGOS .....	32
SISTEMAS DE VISÃO .....	36
CÂMERAS INDUSTRIAIS .....	40
DISPOSITIVOS DE SEGURANÇA .....	41
CORTINA DE SEGURANÇA .....	43
RELÉS DE SEGURANÇA .....	45
CHAVES DE SEGURANÇA .....	46
SERVOMOTORES .....	48
INVERSORES DE FREQUÊNCIA .....	50
ROBÔS COLABORATIVOS .....	52
ROBÔS SCARA .....	56
ROBÔS PARALELOS .....	57
ALIMENTADOR DE PEÇAS .....	58

# SENSORES

## E2B - SENSOR INDUTIVO DE USO GERAL

- Alcance padrão ou duplo;
- Corpo curto ou longo;
- LED indicador de alto brilho e visualização 360°;
- Grau de proteção IP67.



Diâmetro	Montagem	Distância Sensora	Conexão	Lógica de Saída	Modelo PNP	Modelo NPN
M8	Faceado / Aço Inox / Corpo Curto	2 mm	Conector M8 (3 pinos)	NA	E2B-S08KS02-MC-B1	E2B-S08KS02-MC-C1
		4 mm		NF	E2B-S08KS02-MC-B2	E2B-S08KS02-MC-C2
M12	Não-faceado / Aço Inox / Corpo Curto	4 mm	Conector M12 (4 pinos)	NA	E2B-S08KN04-MC-B1	E2B-S08KN04-MC-C1
				NF	E2B-S08KN04-MC-B2	E2B-S08KN04-MC-C2
		8 mm		NA	E2B-M12KS04-M1-B1	E2B-M12KS04-M1-C1
		NF		E2B-M12KS04-M1-B2	E2B-M12KS04-M1-C2	
M18	Faceado / Latão niquelado / Corpo Curto	8 mm	Conector M12 (4 pinos)	NA	E2B-M12KN08-M1-B1	E2B-M12KN08-M1-C1
				NF	E2B-M12KN08-M1-B2	E2B-M12KN08-M1-C2
		16 mm		NA	E2B-M18KS08-M1-B1	E2B-M18KS08-M1-C1
		NF		E2B-M18KS08-M1-B2	E2B-M18KS08-M1-C2	
M30	Não-faceado / Latão niquelado / Corpo Curto	15 mm	Conector M12 (4 pinos)	NA	E2B-M18KN16-M1-B1	E2B-M18KN16-M1-C1
				NF	E2B-M18KN16-M1-B2	E2B-M18KN16-M1-C2
		30 mm		NA	E2B-M30KS15-M1-B1	E2B-M30KS15-M1-C1
				NF	E2B-M30KS15-M1-B2	E2B-M30KS15-M1-C2
	Faceado / Latão niquelado / Corpo Curto	15 mm	Conector M12 (4 pinos)	NA	E2B-M30LN30-M1-B1	E2B-M30LN30-M1-C1
				NF	E2B-M30LN30-M1-B2	E2B-M30LN30-M1-C2

Obs.: 1. Para opção de sensor M8 com conector M12, consultar família E2E;

2. Para opção de sensor com cabo e/ou corpo longo, consultar o catálogo no site [automation.omron.com](http://automation.omron.com)

## E2E - SENSOR INDUTIVO MINIATURA

- Diâmetros de 3mm, 4mm, 5.4mm e 6mm (corpo liso) e modelos M4 e M5;
- Alta velocidade de detecção de até 5KHz;
- Quatro LEDs indicadores de operação;
- Grau de proteção IP67 e construção robusta em aço inox.



Diâmetro	Montagem	Distância Sensora	Conexão	Lógica de Saída	Modelo PNP	Modelo NPN	
3mm	Faceado / Aço Inox	0,8mm	Cabo 2m (PVC resistente a óleo)	NA	E2E-C03SR8-WC-B1 2M	E2E-C03SR8-WC-C1 2M	
				NF	E2E-C03SR8-WC-B2 2M	E2E-C03SR8-WC-C2 2M	
4mm		1,2mm		NA	E2E-C04S12-WC-B1 2M	E2E-C04S12-WC-C1 2M	
				NF	E2E-C04S12-WC-B2 2M	E2E-C04S12-WC-C2 2M	
5,4mm		1mm		NA	E2E-C05S01-WC-B1 2M	E2E-C05S01-WC-C1 2M	
				NF	E2E-C05S01-WC-B2 2M	E2E-C05S01-WC-C2 2M	
6,5mm		2mm		NA	E2E-C06S02-WC-B1 2M	E2E-C06S02-WC-C1 2M	
				NF	E2E-C06S02-WC-B2 2M	E2E-C06S02-WC-C2 2M	
M4		0,8mm			NA	E2E-S04SR8-WC-B1 2M	E2E-S04SR8-WC-C1 2M
					NF	E2E-S04SR8-WC-B2 2M	E2E-S04SR8-WC-C2 2M
M5	1,2mm		NA	E2E-S05S12-WC-B1 2M	E2E-S05S12-WC-C1 2M		
			NF	E2E-S05S12-WC-B2 2M	E2E-S05S12-WC-C2 2M		

Obs.: Para modelos não faceados e/ou modelos com conector, consultar o catálogo no site [automation.omron.com](http://automation.omron.com)

# SENSORES

## E2E NEXT - SENSOR INDUTIVO DE LONGO ALCANCE

- Sensor indutivo com o maior alcance do mercado;
- Linha completa, com diversas opções de montagem e alcance;
- Grau de proteção IP67/IP69K e IP67G, com resistência a óleo\*;
- Comunicação IO-Link incorporada.



Diâmetro	Montagem	Distância Sensora	Conexão	Lógica de Saída	Modelo PNP	Modelo NPN
M8	Faceado	4 mm	Conector M12 (4 pinos)	NA	E2E-X4B1T8-M1	E2E-X4C18-M1
		8 mm		NF	E2E-X4B28-M1	E2E-X4C28-M1
	Não Faceado	8 mm		NA	E2E-X8MB1T8-M1	E2E-X8MC18-M1
		8 mm		NF	E2E-X8MB28-M1	E2E-X8MC28-M1
M12	Faceado	9 mm		NA	E2E-X9B1T12-M1	E2E-X9C112-M1
		9 mm		NF	E2E-X9B212-M1	E2E-X9C212-M1
	Não Faceado	16 mm		NA	E2E-X16MB1T12-M1	E2E-X16MC112-M1
		16 mm		NF	E2E-X16MB212-M1	E2E-X16MC212-M1
M18	Faceado	14 mm		NA	E2E-X14B1T18-M1	E2E-X14C118-M1
		14 mm		NF	E2E-X14B2L18-M1	E2E-X14C2L18-M1
	Não Faceado	30 mm		NA	E2E-X30MB1TL18-M1	E2E-X30MC1L18-M1
		30 mm		NF	E2E-X30MB2L18-M1	E2E-X30MC2L18-M1
M30	Faceado	23 mm		NA	E2E-X23B1T30-M1	E2E-X23C130-M1
		23 mm		NF	E2E-X23B230-M1	E2E-X23C230-M1
	Não Faceado	50 mm		NA	E2E-X50MB1TL30-M1	E2E-X50MC1L30-M1
		50 mm		NF	E2E-X50MB2L30-M1	E2E-X50MC2L30-M1

Obs.: 1. A certificação IP67G está disponível para os modelos com cabo embutido e cabo com conector na ponta;

2. A comunicação IO-Link não é disponível para sensores NPN e para sensores PNP com saída NF;

Para outras configurações de sensor, consulte o catálogo no site [automation.omron.com](http://automation.omron.com)

## E2EW - SENSOR INDUTIVO RESISTENTE A CAMPO MAGNÉTICO

- Sensor indutivo totalmente em aço inox;
- Resistente a campo magnético. Ideal para processos de solda;
- Disponível com exclusivo revestimento Omron contra respingos de solda;
- Maior alcance do segmento e Fator 1: mesmo alcance em ferro e alumínio.



Diâmetro	Distância Sensora	Material	Conexão	Modelo PNP (IO-Link)	Modelo NPN
M12	7mm	Aço inox	Cabo 2m	E2EW-X7B1T12 2M	E2EW-X7C112 2M
			Conector M12	E2EW-X7B1T12 M1	E2EW-X7C112-M1
		Aço inox com revestimento anti-respingo de solda	Cabo 2m	E2EW-QX7B1T12 2M	E2EW-QX7C112 2M
			Conector M12	E2EW-QX7B1T12 M1	E2EW-QX7C112-M1
M18	12mm	Aço inox	Cabo 2m	E2EW-X12B1T18 2M	E2EW-X12C118 2M
			Conector M12	E2EW-X12B1T18-M1	E2EW-X12C118-M1
		Aço inox com revestimento anti-respingo de solda	Cabo 2m	E2EW-QX12B1T18 2M	E2EW-QX12C118-M1
			Conector M12	E2EW-QX12B1T18-M1	E2EW-QX12C218-M1

Obs.: Para modelos M30, saídas NF, NA+NF ou outras configurações de conexão, consultar catálogo no site [automation.omron.com](http://automation.omron.com)

# SENSORES

## E3Z - SENSOR FOTOELÉTRICO COMPACTO

- Sensor compacto de alta performance;
- Grau de proteção IP67;
- Modelos em aço inox e grau de proteção IP69K disponíveis (linha E3ZM);
- Sensores com tecnologia IO-Link disponíveis\*.



Princípio de Funcionamento	Distância Sensora	Conexão	Modelo PNP	Modelo NPN
Barreira	15m	Cabo de 2m	E3Z-T81	E3Z-T61
		Conector M8 (4 pinos)	E3Z-T86	E3Z-T66
	10m	Cabo de 2m	E3Z-T81A	E3Z-T61A
		Conector M8 (4 pinos)	E3Z-T86A	E3Z-T66A
	30m	Cabo de 2m	E3Z-T82	E3Z-T62
		Conector M8 (4 pinos)	E3Z-T87	E3Z-T67
Retroreflexivo	0,1 a 4m	Cabo de 2m	E3Z-R81	E3Z-R61
		Conector M8 (4 pinos)	E3Z-R86	E3Z-R66
Difuso	1m	Cabo de 2m	E3Z-D82	E3Z-D62
		Conector M8 (4 pinos)	E3Z-D87	E3Z-D67
Difuso com ponto focal de Ø2,5mm	90 ± 30mm	Cabo de 2m	E3Z-L81	E3Z-L61
		Conector M8 (4 pinos)	E3Z-L86	E3Z-L66
Supressão de fundo	20 a 200mm	Cabo de 2m	E3Z-LS81	E3Z-LS61
		Conector M8 (4 pinos)	E3Z-LS86	E3Z-LS66
Laser com supressão de fundo	20 a 300mm	Cabo de 2m	E3Z-LL81	E3Z-LL61
		Conector M8 (4 pinos)	E3Z-LL86	E3Z-LL66

\*Para sensores com IO-Link, consulte o catálogo no site [automation.omron.com](http://automation.omron.com)

## E3AS - SENSOR FOTOELÉTRICO

- Alta precisão de detecção em diversos tipos de materiais;
- Exclusivo revestimento Omron na lente do sensor, para evitar acúmulo de sujeira;
- Grau de proteção IP67/IP69K e IP67G, com resistência a óleo e certificação Ecolab;
- Comunicação IO-Link incorporada.



Princípio de Funcionamento	Distância Sensora	Material	Conexão	Modelo PNP (IO-Link)	Modelo NPN
Difuso TOF	50 - 1500 mm	Aço Inox	Conector M8 (4 pinos)	E3AS-F1500IMT M3	E3AS-F1500IMN M3
		Plástico		E3AS-F1500IPT M3	E3AS-F1500IPN M3
	50 - 1000 mm	Aço Inox		E3AS-F1000IMT M3	E3AS-F1000IMN M3
		Plástico		E3AS-F1000IPT M3	E3AS-F1000IPN M3
Difuso com Supressão de Fundo	10 - 200 mm	Aço Inox		E3AS-L200MT M3	E3AS-L200MN M3
	10 - 80 mm	Aço Inox		E3AS-L80MT M3	E3AS-L80MN M3



# SENSORES

## E3Z-F - SENSOR FOTOELÉTRICO COMPACTO



- Luz vermelha para fácil alinhamento;
- Design compacto e instalação frontal (M18) ou lateral.

Princípio de Funcionamento	Distância Sensora	Conexão	Modelo PNP	Modelo NPN
Barreira	20 m	Cabo de 2m	E3Z-FTP11 2M	E3Z-FTN11 2M
		Conector M12 (4 pinos)	E3Z-FTP21	E3Z-FTN21
Retrorreflexivo	0,1 a 4m	Cabo de 2m	E3Z-FRP11 2M	E3Z-FRN11 2M
		Conector M12 (4 pinos)	E3Z-FRP21	E3Z-FRN21
Difuso	100 mm	Cabo de 2m	E3Z-FDP11 2M	E3Z-FDN11 2M
		Conector M12 (4 pinos)	E3Z-FDP21	E3Z-FDN21
	300 mm	Cabo de 2m	E3Z-FDP12 2M	E3Z-FDN12 2M
		Conector M12 (4 pinos)	E3Z-FDP22	E3Z-FDN22
	500 mm	Cabo de 2m	E3Z-FDP13 2M	E3Z-FDN13 2M
		Conector M12 (4 pinos)	E3Z-FDP23	E3Z-FDN23
	1 m	Cabo de 2m	E3Z-FDP14 2M	E3Z-FDN14 2M
		Conector M12 (4 pinos)	E3Z-FDP24	E3Z-FDN24

Obs.: Os espelhos para os sensores retrorreflexivos das linhas E3FA, E3Z e E3Z-F são vendidos separadamente, com o código E39-R1S.

## E3FA - SENSOR FOTOELÉTRICO CILÍNDRICO



- Sensor tubular M18 compacto;
- Luz vermelha para fácil alinhamento;
- LED indicador de alto brilho;
- Modelos com corpo em latão niquelado e aço inox disponíveis (consultar E3FB e E3FC).

Princípio de Funcionamento	Distância Sensora	Conexão	Modelo PNP	Modelo NPN
Barreira	20m	Cabo 2m	E3FA-TP11 2M	E3FA-TN11 2M
		Conector M12	E3FA-TP21	E3FA-TN21
	0,1 a 4m	Cabo 2m	E3FA-RP11 2M	E3FA-RN11 2M
		Conector M12	E3FA-RP21	E3FA-RN21
Difuso	100mm	Cabo 2m	E3FA-DP11 2M	E3FA-DN11 2M
		Conector M12	E3FA-DP21	E3FA-DN21
	300mm	Cabo 2m	E3FA-DP12 2M	E3FA-DN12 2M
		Conector M12	E3FA-DP22	E3FA-DN22
	1m	Cabo 2m	E3FA-DP13 2M	E3FA-DN13 2M
		Conector M12	E3FA-DP23	E3FA-DN23
Supressão de fundo	100mm	Cabo 2m	E3FA-LP11 2M	E3FA-LN11 2M
		Conector M12	E3FA-LP21	E3FA-LN21
	200mm	Cabo 2m	E3FA-LP12 2M	E3FA-LN12 2M
		Conector M12	E3FA-LP22	E3FA-LN22

# SENSORES

## E3S-DC - SENSOR DE MARCA

- LED RGB para leitura estável em qualquer combinação de cores de marca e embalagem;
- Até 9 bancos de programação.



Princípio de Funcionamento	Distância Sensora	Conexão	Saída	Baud Rate (IO-Link)	Modelo
Difuso - Detecção de marca	12 ± 2mm	Conector M12	PNP	COM 3 (230, 4 kbps)	E3S-DCP21-IL3
			NPN	---	E3S-DCN21

## E3AS-HF - SENSOR LASER DE LONGO ALCANCE

- Sensor laser ToF com alcance de até 6 metros para detecção que objetos variados;
- Display OLED para fácil programação e feixe ajustável de Ø2mm até Ø40mm\*;
- Saída digital, analógica e IO-Link;
- Grau de proteção IP67, IP69K e certificação Ecolab.



Princípio de Funcionamento	Distância Sensora	Conexão	Modelo PNP (IO-Link)	Modelo NPN
Laser ToF - Feixe ajustável tipo ponto	50mm até 6000mm	Conector M12 - Horizontal	E3AS-HF6000SMT M1H	E3AS-HF6000SMN M1H
		Conector M12 - Vertical	E3AS-HF6000SMT M1V	E3AS-HF6000SMN M1V
		Cabo 2M	E3AS-HF6000SMT 2M	E3AS-HF6000SMN 2M
Laser ToF - Feixe ajustável tipo difuso (wide)		Conector M12 - Horizontal	E3AS-HF6000DMT M1H	E3AS-HF6000DMN M1H
		Conector M12 - Vertical	E3AS-HF6000DMT M1V	E3AS-HF6000DMN M1V
		Cabo 2M	E3AS-HF6000DMT 2M	E3AS-HF6000DMN 2M

\*para maiores informações consulte o catálogo no site [automation.omron.com](http://automation.omron.com)

## E3AS-HL - SENSOR LASER CMOS DE ALTA FUNCIONALIDADE

- Sensor laser com tecnologia CMOS de alta precisão;
- Grande estabilidade, independente da cor e do material;
- Ajuste por botão e display OLED para fácil programação;
- Corpo em aço inox, grau de proteção IP67/IP69K e IP67G, com resistência a óleo e certificação Ecolab.



Princípio de Funcionamento	Distância Sensora	Conexão	Modelo PNP (IO-Link)	Modelo NPN
CMOS - Laser	500mm Feixe tipo ponto	Cabo 2m	E3AS-HL500MT 2M	E3AS-HL500MN 2M
		Conector M8 (4 pinos)	E3AS-HL500MT M3	E3AS-HL500MN M3
	500mm Feixe tipo linha	Cabo 2m	E3AS-HL500LMT 2M	E3AS-HL500LMN 2M
		Conector M8 (4 pinos)	E3AS-HL500LMT M3	E3AS-HL500LMN M3
	150mm Feixe tipo ponto	Cabo 2m	E3AS-HL150MT 2M	E3AS-HL150MN 2M
		Conector M8 (4 pinos)	E3AS-HL150MT M3	E3AS-HL150MN M3
	150mm Feixe tipo linha	Cabo 2m	E3AS-HL150LMT 2M	E3AS-HL150LMN 2M
		Conector M8 (4 pinos)	E3AS-HL150LMT M3	E3AS-HL150LMN M3

# SENSORES

## E3X-NA / SD - AMPLIFICADORES DE FIBRA ÓPTICA

- Configuração simplificada;
- Modelos com ajuste por potenciômetro ou botão Teach;
- Alcance grandes distâncias sensoras;
- Tempo de resposta de 200µs (modelo especial com tempo de 20µs disponível).



Ajuste / Função	Distância Sensora	Conexão	Modelo PNP	Modelo NPN
Potenciômetro e Bargraph	Baseado no modelo da fibra selecionada	Cabo de 2m	E3X-NA41	E3X-NA11
Botão Teach e display digital			E3X-SD51	E3X-SD21
Deteccção de marca (led verde)			E3X-NAG41	E3X-NAG11

## E3X-ZV / E3X-MZV

### AMPLIFICADOR DE FIBRA ÓPTICA AVANÇADO

- Display duplo, com fácil ajuste através do Smart Tuning;
- Função Smart T Função DPC - Dynamic Power Control - Para compensação automática de contaminação;
- Opção de amplificador com entrada para duas fibras reduz o custo e o espaço da instalação;
- Modelo com entrada para duas fibras com funções AND, OR e XOR integradas;



Ajuste / Função	Distância Sensora	Conexão	Entrada/Saídas	Modelo PNP	Modelo NPN
Amplificador digital avançado para 1 fibra	Em função do modelo da fibra óptica	Cabo de 2m	1 saída	E3X-ZV41 2M	E3X-ZV11 2M
			1 saída / 1 entrada	E3X-ZV51 2M	E3X-ZV21 2M
Amplificador digital avançado para 2 fibras			2 saídas	E3X-MZV41 2M	E3X-MZV11 2M
			2 saídas / 2 entradas	E3X-MZV51 2M	E3X-MZV21 2M

## E3NX-CA – SENSOR PARA DETECÇÃO DE COR

- Amplificador de fibra óptica para deteção de cores;
- LED branco permite a deteção estável de qualquer combinação de cores;
- Funções "Smart Tuning" e HDR permitem ajuste rápido e deteção precisa, mesmo em objetos reflexivos;
- Oito bancos de programação disponíveis.



Modelo	Distância Sensora	Conexão	Entradas / Saídas	Modelo PNP	Modelo NPN
Básico	Em função do modelo da fibra óptica	Cabo 2m	1 saída	E3NX-CA41 2M	E3NX-CA11 2M
Avançado			2 saídas / 1 entrada	E3NX-CA51 2M	E3NX-CA21 2M

### Fibras ópticas

Tipo	Cabeça Sensora	Distância Sensora	Modelo
Difusa	M6 c/ rosca	50 mm	E32-DC200
Difusa Coaxial	M6 c/ rosca	150 mm	E32-CC200
Barreira	M4 c/ rosca	760 mm	E32-TC200

Obs.: As fibras ópticas listadas têm comprimento de 2m.

Para outras opções de fibras ópticas, ou modelos para aplicações especiais, consultar catálogo das fibras E32 no site [automation.omron.com](http://automation.omron.com)

# SENSORES

## ZX1 - MEDIÇÃO A LASER

- Medição estável em qualquer superfície;
- Design compacto;
- Display integrado;
- Duas saídas digitais e uma saída analógica de 4-20mA.



Distância Sensora	Conexão	Modelo PNP	Modelo NPN
50 ± 10 mm	Cabo de 2 m	ZX1-LD50A81 2M	ZX1-LD50A61 2M
100 ± 35 mm		ZX1-LD100A81 2M	ZX1-LD100A61 2M
300 ± 150 mm		ZX1-LD300A81 2M	ZX1-LD300A61 2M
600 ± 400 mm		ZX1-LD600A81 2M	ZX1-LD600A61 2M

Obs.: Para modelos com cabo de 5 metros ou com conector, consultar o catálogo no site [automation.omron.com](http://automation.omron.com)

## ZP-L - SENSOR DE MEDIÇÃO LASER

- Medição com alta precisão e confiabilidade em qualquer superfície;
- Amplo range dinâmico permite a medição estável de objetos reflexivos ou opacos com precisão;
- Programação fácil e intuitiva pelo display OLED de fácil visualização ou pelo software gratuito Wave Inspire ZP;
- Feixe linha: maior estabilidade em medições e superfícies. Feixe ponto: ideal para medição de objetos pequenos.



Tipo de Feixe	Distância Sensora	Resolução	Modelo
Linha	20 a 30mm	0,5µm	ZP-LS025L 2M
Ponto		0,6µm	ZP-LS025S 2M
Linha	40 a 60mm	0,7µm	ZP-LS050L 2M
Ponto		0,8µm	ZP-LS050S 2M
Linha	65 a 135mm	1,2µm	ZP-LS100L 2M
Ponto		1,3µm	ZP-LS100S 2M
Linha	150 a 450mm	4µm	ZP-LS300L 2M
Ponto			ZP-LS300S 2M
Linha	200 a 1000mm	14µm	ZP-LS600L 2M
Ponto			ZP-LS600S 2M

Controlador	Saída Analógica	IOs Digitais	Modelo PNP	Modelo NPN
Master	Sim	Sim	ZP-L3050	ZP-L3000
	Não	Sim	ZP-L3060	ZP-L3010
Slave	Sim	Sim	ZP-L3550	ZP-L3500
	Não	Sim	ZP-L3560	ZP-L3510
	Não	Não	ZP-L3590	

Acessório	Protocolo	Modelo
Modulo de Comunicação	Ethernet/IP™, Ethernet TCP/IP	ZP-EIP
	RS-232C	ZP-RSA

# SENSORES

## CABOS PARA SENSORES

Material	Conector	Nº Pinos/Fios	Comprimento	Conector Reto	Conector Angular 90°
PUR	M8	3 Pinos/3 Fios	2 m	XS3F-M8PUR3S2M	XS3F-M8PUR3A2M
			5 m	XS3F-M8PUR3S5M	XS3F-M8PUR3A5M
			10 m	XS3F-M8PUR3S10M	XS3F-M8PUR3A10M
		4 Pinos/4 Fios	2 m	XS3F-M8PUR4S2M	XS3F-M8PUR4A2M
			5 m	XS3F-M8PUR4S5M	XS3F-M8PUR4A5M
			10 m	XS3F-M8PUR4S10M	XS3F-M8PUR4A10M
	M12	4 Pinos/4 Fios	2 m	XS2F-M12PUR4S2M	XS2F-M12PUR4A2M
			5 m	XS2F-M12PUR4S5M	XS2F-M12PUR4A5M
			10 m	XS2F-M12PUR4S10M	XS2F-M12PUR4A10M
PVC	M8	3 Pinos/3 Fios	2 m	XS3F-M8PVC3S2M	XS3F-M8PVC3A2M
			5 m	XS3F-M8PVC3S5M	XS3F-M8PVC3A5M
			10 m	XS3F-M8PVC3S10M	XS3F-M8PVC3A10M
		4 Pinos/4 Fios	2 m	XS3F-M8PVC4S2M	XS3F-M8PVC4A2M
			5 m	XS3F-M8PVC4S5M	XS3F-M8PVC4A5M
			10 m	XS3F-M8PVC4S10M	XS3F-M8PVC4A10M
	M12	4 Pinos/3 Fios	2 m	XS2F-M12PVC3S2M	XS2F-M12PVC3A2M
			5 m	XS2F-M12PVC3S5M	XS2F-M12PVC3A5M
			10 m	XS2F-M12PVC3S10M	XS2F-M12PVC3A10M
		4 Pinos/4 Fios	2 m	XS2F-M12PVC4S2M	XS2F-M12PVC4A2M
			5 m	XS2F-M12PVC4S5M	XS2F-M12PVC4A5M
			10 m	XS2F-M12PVC4S10M	XS2F-M12PVC4A10M

## CONECTORES DE MONTAGEM

Tipo	Cabo Adequado	Conector Reto	Conector 90°
Conector M12 Fêmea - 4 Pinos	Ø 7 a 8 mm	XS2C-D4S7	-
	Ø 6 a 7 mm	XS2C-D4S9	-
	Ø 5 a 6 mm	XS2C-D4S1	XS2C-D4S2
	Ø 4 a 5 mm	XS2C-D4S3	XS2C-D4S4
Conector M12 Fêmea - 5 Pinos	Ø 7 a 8 mm	XS2C-D5S7	-
	Ø 6 a 7 mm	XS2C-D5S9	-
	Ø 5 a 6 mm	XS2C-D5S1	XS2C-D5S2
Conector M12 Macho - 4 Pinos	Ø 7 a 8 mm	XS2G-D4S7	-
	Ø 6 a 7 mm	XS2G-D4S9	-
	Ø 5 a 6 mm	XS2G-D4S1	XS2G-D4S2
	Ø 4 a 5 mm	XS2G-D4S3	XS2G-D4S4
Conector M12 Macho - 5 Pinos	Ø 7 a 8 mm	XS2G-D5S7	-
	Ø 6 a 7 mm	XS2G-D5S9	-
	Ø 5 a 6 mm	XS2G-D5S1	XS2G-D5S2

# IDENTIFICADOR DE RADIOFREQUÊNCIA

## V680S - ANTENA RFID

- Design compacto 3 em 1;
- Frequência HF com distância de leitura até 115 mm;
- Comunicação com protocolos Ethernet;
- Configuração via web browser (sem necessidade de software).



Dimensões (mm)	Rede	Modelo
50 x 50 x 30	EtherNet/IP	V680S-HMD63-EIP
	PROFINET	V680S-HMD63-PNT
	Modbus TCP (TCP/IP)	V680S-HMD63-ETN
75 x 75 x 40	EtherNet/IP	V680S-HMD64-EIP
	PROFINET	V680S-HMD64-PNT
	Modbus TCP (TCP/IP)	V680S-HMD64-ETN
120 x 120 x 40	EtherNet/IP	V680S-HMD66-EIP
	PROFINET	V680S-HMD66-PNT
	Modbus TCP (TCP/IP)	V680S-HMD66-ETN

### Tags

Tipo	Memória	Dimensões (mm)	Instalação	Modelo
Sem Bateria	2 K	40 x 40 x 5	Para montagem em superfície faceada não metálica	V680S-D2KF67
			Para montagem em superfície faceada metálica	V680S-D2KF67M
		86 x 54 x 10	Para montagem em superfície faceada não metálica	V680S-D2KF68
	Para montagem em superfície faceada metálica		V680S-D2KF68M	
	8 K	40 x 40 x 5	Para montagem em superfície faceada não metálica	V680S-D8KF67
			Para montagem em superfície faceada metálica	V680S-D8KF67M
86 x 54 x 10		Para montagem em superfície faceada não metálica	V680S-D8KF68	
	Para montagem em superfície faceada metálica	V680S-D8KF68M		

Obs.: Para tags em outros formatos, ou etiquetas, consultar o catálogo no site [automation.omron.com](http://automation.omron.com)

### Cabos e acessórios

Tipo de Comunicação	Comprimento	Cabo de alimentação	Cabo de comunicação
Modbus TCP (TCP/IP)	2 Metros	-	V680S-A41 2M*
	5 Metros	-	V680S-A41 5M*
	10 Metros	-	V680S-A41 10M*
EtherNet/IP e PROFINET	2 Metros	XS5F-D421-D80-F	XS5W-T421-DMC-K
	5 Metros	XS5F-D421-G80-F	XS5W-T421-GMC-K
	10 Metros	XS5F-D421-J80-F	XS5W-T421-JMC-K

\* Alimentação e comunicação pelo mesmo cabo.

# FONTES DE ALIMENTAÇÃO

## S8VK - LINHA COMPLETA DE FONTES DE ALIMENTAÇÃO



- Fonte de Alimentação compacta;
- Temperatura de operação: -40°C até 70°C (S8VK-G e S8VK-T) e -25°C a 60°C (S8VK-C);
- Seleção automática da tensão de alimentação, tanto nos modelos monofásicos como trifásicos;
- Função Power Boost: 120% por 10s (S8VK-G/T);
- Única com 3 anos de garantia.

Linha	Alimentação	Tensão de Saída	Corrente de Saída	Potência	Modelo
Padrão	100 a 240 VAC 90 a 350 VDC	24V	2,5 A	60 W	S8VK-C06024
			5 A	120 W	S8VK-C12024
			10 A	240 W	S8VK-C24024
			20 A	480 W	S8VK-C48024
Alta Funcionalidade		5V	3 A	15 W	S8VK-G01505
			2,5 A	30 W	S8VK-G03012
		12V	1,3 A	30 W	S8VK-G03024
			2,5 A	60 W	S8VK-G06024
		24V	5 A	120 W	S8VK-G12024
			10 A	240 W	S8VK-G24024
			20 A	480 W	S8VK-G48024
			5 A	240 W	S8VK-G24048
48V	10 A	480 W	S8VK-G48048		
	5 A	120 W	S8VK-T12024		
	10 A	240 W	S8VK-T24024		
	20 A	480 W	S8VK-T48024		
Trifásica	380 a 480 VAC 450 a 600 VDC	24V	40 A	960 W	S8VK-T96024

## S8VK-X - FONTE DE ALIMENTAÇÃO COM ETHERNET/IP



- Primeira fonte do mundo com comunicação EtherNet/IP;
- Tensão, corrente, temperatura e tempo de vida útil da fonte podem ser gerenciados via rede;
- Temperatura de operação: -40°C até 70°C;
- Placa de circuito com revestimento para maior resistência ao ambiente.

Linha	Alimentação	Tensão de Saída	Corrente de Saída	Potência	Modelo
Comunicação EtherNet/IP Com Display	100 a 240 VAC 90 a 350 VDC	24V	3,75 A	90 W	S8VK-X09024A-EIP
			5 A	120 W	S8VK-X12024A-EIP
			10 A	240 W	S8VK-X24024A-EIP
			20 A	480 W	S8VK-X48024A-EIP
Comunicação EtherNet/IP Sem Display			2,5 A	60 W	S8VK-X06024-EIP
			3,75 A	90 W	S8VK-X09024-EIP
			5 A	120 W	S8VK-X12024-EIP
			10 A	240 W	S8VK-X24024-EIP
			20 A	480 W	S8VK-X48024-EIP

# FONTES DE ALIMENTAÇÃO

## S8FS-C - FONTES DE ALIMENTAÇÃO



- Fonte de alimentação de baixo custo com invólucro metálico;
- Alta confiabilidade e robustez;
- Tensões de saída disponíveis: 5, 12, 15, 24, 36 e 48 VDC;
- Opção de montagem em painel ou trilho DIN (acessório para trilho vendido separadamente).

Alimentação	Tensão de Saída	Corrente de Saída	Potência	Suporte de Montagem em trilho DIN	Modelo
100 a 240 VAC (automático)	24VDC	0,7A	15W	S82Y-FSC015DIN	S8FS-C01524J
		1,1A	25W	S82Y-FSC025DIN	S8FS-C02524J
		1,5A	35W	S82Y-FSC050DIN	S8FS-C03524J
		2,2A	50W		S8FS-C05024J
		3,2A	75W		S8FS-C07524J
		4,5A	100W	S82Y-FSC150DIN	S8FS-C10024J
		6,5A	150W	S82Y-FSC350DIN	S8FS-C15024J
		8,8A	200W		S8FS-C20024J
		14,6A	350W		S8FS-C35024J

Obs.: Para montagem em base das fontes de 200W e 350W, usar suporte S82Y-FSC350B.

## S8V-CP - PROTETOR ELETRÔNICO DE CIRCUITOS

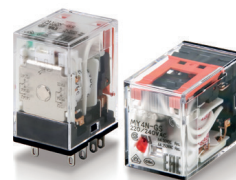


- Proteção digital para circuitos DC contra sobrecarga e curto-circuitos;
- Modelos com 4 ou 8 canais independentes;
- Ajuste de corrente de 2 até 10A;
- Terminal de mola.

Alimentação	Tensão de Saída	Número de Saídas	Corrente Máxima	Faixa de Ajuste	Modelo
24 VDC	24 VDC	4	40A	2 A até 10 A	S8V-CP0424
		8	70A	2 A até 10 A	S8V-CP0824

# RELÉS

## MY-GS - RELÉ ELETROMECAÂNICO



- Relé padrão, para montagem em trilho DIN;
- Alta durabilidade mecânica e elétrica;
- Modelos com diodo de proteção e botão de testes opcionais;
- Relés AC e DC com leds de cores diferentes, para fácil identificação.

Tensão de Bobina	Corrente de Contatos	Número de Contatos	Base para Trilho DIN	Modelo
24 VDC	10A	2NAF	PYFZ-08-E	MY2N-GS-R DC24
120 VAC				MY2N-GS-R AC110/120
220 VAC				MY2N-GS-R AC220/240
24 VDC	6A	4NAF	PYFZ-14-E	MY4N-GS-R DC24
120 VAC				MY4N-GS-R AC110/120
220 VAC				MY4N-GS-R AC220/240



# RELÉS

## G2R - RELÉ ELETROMECAÂNICO

- Corpo transparente facilita visualização de falhas;
- Indicação por LED e mecânica para verificação de funcionamento;
- Base para montagem em trilho DIN;
- Modelos de estado sólido disponíveis (ver G3R).



Tensão Bobina	Corrente de Contatos	Número de Contatos	Base para Trilho DIN	Modelo
12 VDC	10A	1 NAF	P2RFZ-05-E	G2R-1-SND DC12(S)
24 VDC				G2R-1-SND DC24(S)
120 VAC				G2R-1-SN AC120(S)
240 VAC				G2R-1-SN AC240(S)
12 VDC	5A	2 NAF	P2RFZ-08-E	G2R-2-SND DC12(S)
24 VDC				G2R-2-SND DC24(S)
120 VAC				G2R-2-SN AC120(S)
240 VAC				G2R-2-SN AC240(S)

## G2RV-ST - RELÉ SLIM

- Indicação por LED e mecânica para verificação de funcionamento;
- Com alta resistência à vibração;
- Corpo do Relé transparente;



Tensão Bobina	Corrente de Contatos	Número de Contatos	Modelo Terminal Mola	Modelo Terminal Parafuso	Relé Individual para Reposição
12 VDC	6A	1NAF	G2RV-ST500 DC12	G2RV-ST700 DC12	G2RV-1-S-G DC11
24 VDC			G2RV-ST500 DC24	G2RV-ST700 DC24	G2RV-1-S-G DC21
110 VAC			G2RV-ST500 AC110	G2RV-ST700 AC110	G2RV-1-S-G DC48
230VAC			G2RV-ST500 AC230	G2RV-ST700 AC230	

## G3RV-ST - RELÉ SLIM DE ESTADO SÓLIDO

- LED de indicação de acionamento;
- Alta resistência a vibração;
- Capacidade máxima de carga aplicável de 3A (DC) e 2A (AC).



Tensão Bobina	Corrente de Saída	Função Zero Cross	Modelo Terminal Mola	Modelo Terminal Parafuso	Relé Individual para reposição
12 VDC	2A (100 até 240VAC)	Sim	G3RV-ST500-A 12 VDC	G3RV-ST700-A 12 VDC	G3RV-202S DC12
24 VDC			G3RV-ST500-A 24 VDC	G3RV-ST700-A 24 VDC	G3RV-202S DC24
110 VAC			G3RV-ST500-A 110 VAC	G3RV-ST700-A 110 VAC	G3RV-202S DC48
230VAC			G3RV-ST500-A 230 VAC	G3RV-ST700-A 230 VAC	
12 VDC	3A (5 até 24VDC)	-	G3RV-ST500-D 12 VDC	G3RV-ST700-D 12 VDC	G3RV-D03SL DC12
24 VDC			G3RV-ST500-D 24 VDC	G3RV-ST700-D 24 VDC	G3RV-D03SL DC24
110 VAC			G3RV-ST500-D 110 VAC	G3RV-ST700-D 110 VAC	G3RV-D03SL DC48
230VAC			G3RV-ST500-D 230 VAC	G3RV-ST700-D 230 VAC	

### Acessórios G2RV e G3RV

Descrição	Número de Polos	Vermelho	Azul	Amarelo
Barra de Jumper	20	PYDN-6.2ST-200R	PYDN-6.2ST-200S	PYDN-6.2ST-200Y

# RELÉS

## K8AK / K8DS – RELÉS DE MONITORAÇÃO

- Relés trifásicos e monofásicos para monitoração de tensão e corrente;
- Linha completa para monitoração de sequência e queda de fase, assimetria, sobretensão e subtensão;
- Modelos especiais para monitoração de temperatura e nível de líquidos;



Medição	Dimensões	Função	Entrada	Saída	Modelo
Monofásico	K8AK - 22,5 x 90 x 100 [mm]	Sobretensão ou Subtensão	10, 30, 150 VAC/DC	1NAF	K8AK-VS2 100-240VAC
			200, 300, 600 VAC/DC		K8AK-VS2 24VAC/DC
		Sobretensão e Subtensão	10, 30, 150 VAC/DC	2NAF	K8AK-VS3 100-240VAC
			200, 300, 600 VAC/DC		K8AK-VS3 24VAC/DC
Trifásico	K8DS: 17,5 x 80 x 69 [mm]	Queda de Fase e Sequência de Fase	10, 30, 150 VAC/DC	2NAF	K8AK-VW2 100-240VAC
			200, 300, 600 VAC/DC		K8AK-VW2 24VAC/DC
		Queda de Fase, Sequência de Fase, Sobretensão e Subtensão	200-480 VAC	1NAF	K8AK-VW3 100-240VAC
			200-240 VAC	2NAF	K8AK-VW3 24VAC/DC
Trifásico	K8DS: 17,5 x 80 x 69 [mm]	Queda de Fase, Sequência de Fase, Sobretensão e Subtensão	200-240 VAC	2NAF	K8AK-PH1
			380-480 VA		K8DS-PH1
			200-240 VAC	1NAF	K8AK-PM1
380-480 VA	K8AK-PM2				
					K8DS-PM1
					K8DS-PM2

# TEMPORIZADORES E CONTADORES

## H5CC - TEMPORIZADOR DIGITAL

- 15 diferentes configurações de temporização;
- Alta precisão e excelente desempenho;
- Frontal com grau de proteção IP66;
- Parametrização de tempo de 0.001s to 9999h.



Alimentação	Conexão	Corrente de Saída	Modelo
12 - 24V AC/DC	Parafuso	Contato Seco	H5CC-AD
		Transistor	H5CC-ASD
100 - 240 VAC		Contato Seco	H5CC-A
		Transistor	H5CC-AS

## H7CC - CONTADORES E TACÔMETROS DIGITAIS

- Possui algoritmo preditivo para estimativa da vida útil do contador;
- 6 dígitos em display colorido;
- Alta velocidade de resposta: até 10 KHz;
- Teclas iluminadas para fácil visualização.



Alimentação	Conexão	Tipo de Saída	Dígitos Display	Modelo
12 - 24V AC/DC	Parafuso	Relé	6	H7CC-A-D
		Transistor		H7CC-ASD
100 - 240 VAC		Relé		H7CC-A
		Transistor		H7CC-AS

# BOTÕES E INDICADORES

## A22N / M22N - LINHA Ø 22mm

- Diversas cores e modelos com moldura plástica ou metálica;
- Bloco de contato de diferentes cores (NA azul e NF laranja) ajudam a prevenir erros na montagem;
- Fácil instalação e grau de proteção IP66.

Tabela A	Cabeçote para Botão	
	Pulsador	Retentivo
Moldura Plástica	A22NZ-BNM-N ① A	A22NZ-BNA-N ① A
Moldura Metálica	A22NZ-MNM-N ① A	A22NZ-MNA-N ① A

Tabela B	Cabeçote para Botão Iluminado	
	Pulsador	Retentivo
Moldura Plástica	A22NZ-BNM-T ① A	A22NZ-BNA-T ① A
Moldura Metálica	A22NZ-MNM-T ① A	A22NZ-MNA-T ① A

Tabela A	Cabeçote para Seletora	
	Manual - 2 Posições	Manual - 3 Posições
Moldura Plástica	A22NZ-2BM-N ① A	A22NZ-3BM-N ① A
Moldura Metálica	A22NZ-2MM-N ① A	A22NZ-3MM-N ① A

Tabela B	Cabeçote para Seletora com Iluminação	
	Manual - 2 Posições	Manual - 3 Posições
Moldura Plástica	A22NZ-2BM-T ① A	A22NZ-3BM-T ① A
Moldura Metálica	A22NZ-2MM-T ① A	A22NZ-3MM-T ① A

Tabela A	Cabeçote para Seletora com Chave*	
	Manual - 2 Posições	Manual - 3 Posições
Moldura Plástica	A22NZ-2BM-01BA	A22NZ-3BM-01BA
Moldura Metálica	A22NZ-2MM-01BA	A22NZ-3MM-01BA

\*chave livre a esquerda, para mais opções, ver catálogo

### Indicador luminoso

M22N-BN-T ① A-① ②

Modelo e Acessórios	Modelo
Colar de montagem	A22NZ-H-01
Suporte para LED	A22NZ-T-②
LED	A22NZ-L-① ②
Bloco de contato 1NA	A22NZ-S-G1A
Bloco de contato 1NF	A22NZ-S-G1B
Plaqueta de identificação pequena	A22NZ-A-50103
Plaqueta de identificação grande	A22NZ-A-51103

### ① Cor

**R** – Vermelho  
**G** – Verde  
**Y** – Amarelo  
**W** – Branco  
**A** – Azul  
**B** – Preto

### ② Alimentação

**A** – 6 VAC/VDC  
**B** – 12 VAC/VDC  
**C** – 24VAC/VDC  
**D** – 100/120 VAC/VDC  
**E** – 200/240 VAC/VDC



### Como especificar

#### Botão não iluminado:

- Cabeçote (Tabela A);
- Colar de montagem;
- Bloco de contatos.

#### Botão iluminado:

- Cabeçote (Tabela B);
- Colar de montagem;
- Bloco de contato;
- Suporte para LED + LED.

# MONITORES DE CONDIÇÃO

## K6CM-VB - VIBRAÇÃO E TEMPERATURA

- Medição de vibração de motores até 10kHz;
- Medição de vibração e temperatura no mesmo sensor simultaneamente;
- Controlador com comunicação EtherNet/IP.



Tipo de Medição	Alimentação	Controlador	Sensor
Vibração & Temperatura	100-240 VAC 24 VDC	K6CM-VBMA-EIP K6CM-VBMD-EIP	K6CM-VBS1

Obs.: Suporte de fixação magnético deve ser adquirido separadamente.

## K6CM-CI2M - CORRENTE

- Monitora o nível de degradação de motores;
- Medição de corrente de até 600A;
- Controlador com comunicação EtherNet/IP.



Tipo de Medição	Alimentação	Controlador
Corrente	100-240 VAC 24 VDC	K6CM-CI2MA-EIP K6CM-CI2MD-EIP

Corrente de Medição	Modelo
5A	K6CM-CICB005
25A	K6CM-CICB025
600A	K6CM-CICB600

Obs.: Para mais ranges de medição, consultar catálogo no site [automation.omron.com](http://automation.omron.com).

## K7GE - RESISTÊNCIA DE ISOLAMENTO

- Medição da resistência de isolamento de motores;
- Modelos disponíveis para medição com o motor energizado;
- Controlador com comunicação EtherNet/IP.



Tipo de Medição	Alimentação	Controlador	Medição		Comunicação	Sensor
			Servo Motores	Motor Energizado		
Resistência de Isolamento	100-240 VAC 24 VDC	K7GE-MGMA K7GE-MGMD	Sim	Não	RS-485	K7GE-MG1

## K6PM - TEMPERATURA

- Medição de temperatura interna de painéis até 200°C;
- Conexão de até 31 câmeras térmicas por controlador;
- Controlador com comunicação EtherNet/IP.



Tipo de Medição	Alimentação	Controlador	Sensor
Temperatura	24 VDC	K6PM-THMD-EIP	K6PM-THS3232

Obs.: Base magnética para montagem do sensor inclusa.

# CONTROLADORES DE TEMPERATURA

## E5\_L - CONTROLADORES DE TEMPERATURA BÁSICOS

- Alta capacidade direta de comutação: 10A em 250 VAC;
- Fácil e simples parametrização;
- Taxa de amostragem: 250ms;
- Profundidade reduzida: 60mm.



Dimensões	Tipo de Entrada	Alimentação	Saída de Controle	Saída Auxiliar	Display	Modelo	
48x48x60mm	Termopar	100-240VAC	Relé	-	Simplex	E5CSL-RTC AC100-240	
			Tensão			E5CSL-QTC AC100-240	
			Relé			E5CSL-RP AC100-240	
			Tensão			E5CSL-QP AC100-240	
	PT100		Relé	1 contato NA a relé	Duplo	E5CWL-R1TC AC100-240	
						Tensão	E5CWL-Q1TC AC100-240
						Relé	E5CWL-R1P AC100-240
						Tensão	E5CWL-Q1P AC100-240

## E5CC/E5DC - CONTROLADORES DE TEMPERATURA AVANÇADOS

- Display branco de alto contraste;
- Taxa de amostragem: 50ms;
- Entrada universal de sensor de temperatura;
- Controle PID para aquecimento e resfriamento independentes.

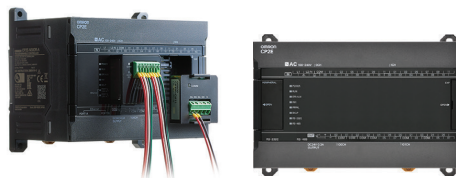


Dimensões	Tipo de Entrada	Alimentação	Tipo de Saída	Saída Auxiliar	Modelo Padrão	Modelo com Comunicação RS - 485
48x48x60 mm	Termopar, PT100, Analógica	100 -240 VAC	Relé	2 contatos NA a Relé	E5CC-RX2ASM-800	E5CC-RX2ASM-802
			Tensão		E5CC-QX2ASM-800	E5CC-QX2ASM-802
			Corrente		E5CC-CX2ASM-800	E5CC-CX2ASM-804
		24 VAC / VDC	Relé		E5CC-RX2DSM-800	E5CC-RX2DSM-802
			Tensão		E5CC-QX2DSM-800	E5CC-QX2DSM-802
			Corrente		E5CC-CX2DSM-800	E5CC-CX2DSM-804
22,5mm Para Trilho DIN	100-240 VAC	Relé	E5DC-RX2ASM-800	E5DC-RX2ASM-802		
		Tensão	E5DC-QX2ASM-800	E5DC-QX2ASM-802		
		Corrente	E5DC-CX2ASM-800	E5DC-CX2ASM-815		
		24VAC / VDC	Relé	E5DC-RX2DSM-800	E5DC-RX2DSM-802	
			Tensão	E5DC-QX2DSM-800	E5DC-QX2DSM-802	
			Corrente	E5DC-CX2DSM-800	E5DC-CX2DSM-815	

# CONTROLADORES LÓGICOS PROGRAMÁVEIS

## CP2E - MICRO CLP

- CLP compacto para até 180 pontos de I/Os;
- Blocos de Função FB para facilitar a programação;
- Saídas a Relé ou a Transistor PNP ou NPN;
- Interpolação linear de até 4 eixos.



Família	Quantidade de I/Os na CPU		Quantidade de Expansões	Portas de Comunicação	Modelo
	Digitais				
	Entradas	Saídas			
CP2E-E	8	6	Não Suportado	USB/RS232	CP2E-E14DR-A
	12	8			CP2E-E20DR-A
	18	12	Até 3		CP2E-E30DR-A
CP2E-S	18	12	Até 3	USB/RS232/RS485	CP2E-S30DR-A
	18	12			CP2E-S30DT1-D
	24	16			CP2E-S40DR-A
	24	16			CP2E-S40DT1-D
	36	24			CP2E-S60DT1-D
CP2E-N	12	8	Não Suportado	1 porta Ethernet 1 Slot para RS232/485	CP2E-N20DT1-D
	18	12	Até 3	2 portas Ethernet 2 Slots para RS232/485	CP2E-N30DT1-D
	18	12			CP2E-N30DR-A

### Módulos de Expansão e Acessórios

Tipo	Descrição	Modelo
Expansões Digitais	8 Entradas	CP1W-8ED
	8 Saídas a Relé	CP1W-8ER
	16 Saídas a Relé	CP1W-16ER
	12 Entradas e 8 Saídas a Transistor PNP	CP1W-20EDT1
	24 Entradas e 16 Saídas a Relé	CP1W-40EDR
Expansões Analógicas Resolução de 6000 pontos	4 Entradas (0 a 5V, 1 a 5V, 0 a 10V, -10 a +10V, 0 a 20mA e 4 a 20mA)	CP1W-AD041
	4 Saídas (1 a 5V, 0 a 10V, -10 a +10V, 0 a 20mA e 4 a 20mA)	CP1W-DA041
	2 Entradas (0 a 5V, 1 a 5V, 0 a 10V, -10 a +10V, 0 a 20mA e 4 a 20mA) 1 Saída (1 a 5V, 0 a 10V, -10 a +10V, 0 a 20mA e 4 a 20mA)	CP1W-MAD11
Adaptadores Opcionais de Comunicação	Porta Serial RS-232C (Distância de 15m)	CP1W-CIF01
	Porta Serial RS-422A/485 (Distância de 50m)	CP1W-CIF11
	Porta Serial RS-422A/485 (Distância de 500m)	CP1W-CIF12
Software	Software de Programação com 1 licença	CXONE-AL01D-V4

# CONTROLADORES LÓGICOS PROGRAMÁVEIS

## CP1L - MICRO CLP

- CLP compacto para até 180 pontos de I/Os;
- Programação via porta USB ou via porta Ethernet;
- Slots para adaptadores opcionais;
- Suportam até 4 Encoders e 2 saídas de Trem de Pulsos.



Família	Quantidade de I/Os na CPU			Quantidade de Expansões	Portas de Comunicação	Modelo
	Digitais		Analógicas			
	Entradas	Saídas	Entradas			
CP1L-EM	24	16	2 (0 a 10V)	Até 3	Ethernet FINS e 2 Slots	CP1L-EM40DT1-D
	18	12	2 (0 a 10V)			CP1L-EM30DT1-D
CP1L-EL	12	8	2 (0 a 10V)	Somente 1	Ethernet FINS e 1 Slot	CP1L-EL20DT1-D
CP1L-M	36	24	Não	Até 3	USB e 2 Slots	CP1L-M60DT1-D
	24	16	Não			CP1L-M40DT1-D
	18	12	Não			CP1L-M30DT1-D
CP1L-L	12	8	Não	Somente 1	USB e 1 Slot	CP1L-L20DT1-D
	8	6	Não			CP1L-L14DT1-D
	6	4	Não	Não Suportado	Somente USB	CP1L-L10DT1-D

### Módulos de Expansão e Acessórios

Tipo	Descrição	Modelo
Expansões Digitais	8 Entradas	CP1W-8ED
	8 Saídas a Relé	CP1W-8ER
	16 Saídas a Relé	CP1W-16ER
	12 Entradas e 8 Saídas a Transistor PNP	CP1W-20EDT1
	24 Entradas e 16 Saídas a Relé	CP1W-40EDR
Expansões Analógicas Resolução de 12000 pontos	4 Entradas (0 a 5V, 1 a 5V, 0 a 10V, -10 a +10V, 0 a 20mA e 4 a 20mA)	CP1W-AD042
	4 Saídas (1 a 5V, 0 a 10V, -10 a +10V, 0 a 20mA e 4 a 20mA)	CP1W-DA042
	4 Entradas (0 a 5V, 1 a 5V, 0 a 10V, -10 a +10V, 0 a 20mA e 4 a 20mA) 2 Saídas (1 a 5V, 0 a 10V, -10 a +10V, 0 a 20mA e 4 a 20mA)	CP1W-MAD42
Adaptadores Opcionais de Comunicação	Porta Serial RS-232C (Distância de 15m)	CP1W-CIF01
	Porta Serial RS-422A/485 (Distância de 50m)	CP1W-CIF11
	Porta Serial RS-422A/485 (Distância de 500m)	CP1W-CIF12
Software	Software de Programação com 1 licença	CXONE-AL01D-V4

# CONTROLADORES LÓGICOS PROGRAMÁVEIS

## CJ2M - CLP MODULAR

- CLP modular para até 2560 pontos de I/Os;
- Opções de CPU com porta de comunicação EtherNet/IP ou porta serial incorporada;
- Programação via porta USB;
- Slot para adaptadores opcionais de comunicação serial nos modelos com porta EtherNet/IP incorporada;
- Função de bloco de memória dedicado garantem a execução eficiente dos módulos.



Família de CLP	Capacidade de Memória	Modelo	
		CPU com porta EtherNet/IP	CPU com porta Serial
CJ2M	5K steps	CJ2M-CPU31	CJ2M-CPU11
	10K steps	CJ2M-CPU32	CJ2M-CPU12
	20K steps	CJ2M-CPU33	CJ2M-CPU13
	30K steps	CJ2M-CPU34	CJ2M-CPU14
	60K steps	CJ2M-CPU35	CJ2M-CPU15

### Módulos de Expansão e Acessórios

Tipo	Descrição	Modelo
Fonte	Fonte de alimentação de 24 VDC para CPU	CJ1W-PD022
Expansões Digitais	16 Entradas	CJ1W-ID211
	16 Saídas a Transistor PNP	CJ1W-OD212
Expansões Analógicas	4 Entradas (0 a 5V, 1 a 5V, 0 a 10V, -10 a +10V e 4 a 20mA)	CJ1W-AD041-V1
	4 Entradas e 2 Saídas (0 a 5V, 1 a 5V, 0 a 10V, -10 a +10V e 4 a 20mA)	CJ1W-MAD42
Módulo opcional de entradas e saídas de pulsos (suporta 2 encoders, até 4 entradas de interrupção, 2 saídas de trem de pulsos e 2 saídas PWM)	10 entradas e 6 saídas PNP	CJ2M-MD212
	10 entradas e 6 saídas NPN	CJ2M-MD211
Porta Serial Opcional	1 porta RS-232C (máxima transmissão: 15m)	CP1W-CIF01
	1 porta RS-422A/485 (máxima transmissão: 50m)	CP1W-CIF11
	1 porta RS-422A/485 isolada (máxima transmissão: 500m)	CP1W-CIF12
Software	Software de Programação com 1 licença	CXONE-AL01D-V4

Obs.: Para mais modelos de expansões, consultar o catálogo no site [automation.omron.com](http://automation.omron.com)



# CONTROLADORES DE MÁQUINA

## NX1P - CONTROLADOR DE MÁQUINAS

- Comunicação EtherCAT e EtherNet/IP na mesma CPU;
- Capacidade de gerenciar tarefas de lógica, movimentação, segurança e visão;
- I/Os com borne mola;
- Expansão até 808 I/Os;
- Alimentação DC;
- Programação através do Sysmac Studio;
- Sem necessidade de bateria;
- Slot para cartão de memória.



Quantidade de I/Os incorporadas		Especificações	Número de eixos sincronizados	Número de eixos ponto a ponto	Número máximo de eixos reais	Portas opcionais	Modelo
Digitais							
Entradas	Saídas						
14	10	16 escravos EtherCAT, 1.5MB de memória de programação, ciclo de até 2ms	0	4	4	1 Slot	NX1P2-9024DT1
24	16		2				NX1P2-1040DT1
24	16		4				2 Slots

### Opcionais

Tipo	Descrição	Protocolo de comunicação	Modelo
Comunicação Serial	1 porta RS-232C Distância de Transmissão: 15m Conector borne mola (9 terminais)	Host Link, Mestre Modbus-RTU e No-Protocol	NX1W-CIF01
	1 porta RS-422A/485 Distância de Transmissão: 50 m Conector borne mola (5 terminais)		NX1W-CIF11
	1 porta RS-422A/485 Distância de Transmissão: 500 m Conector borne mola (5 terminais)		NX1W-CIF12
Entradas e Saídas Analógicas	2 Entradas analógicas (0 a 10 V, Resolução 1/4.000) (0 a 20 mA, Resolução 1/2.000) Conector borne mola (5 terminais)		NX1W-ADB21
	2 Saídas analógicas (0 a 10 V, Resolução 1/4.000) Conector borne mola (3 terminais)		NX1W-DAB21V
	2 Entradas analógicas (0 a 10 V, Resolução 1/4.000) (0 a 20 mA, Resolução 1/2.000) 2 Saídas analógicas (0 a 10 V, Resolução 1/4.000) Conector borne mola (8 terminais)		NX1W-MAB221

Obs.: Os cartões de expansão da linha de controladores de máquina NX1P são os mesmos cartões das remotas NX. Para informações sobre eixos virtuais, consultar o catálogo no site [automation.omron.com](http://automation.omron.com)

# CONTROLADORES DE MÁQUINA

## NX102 - CONTROLADOR DE MÁQUINAS

- Comunicação EtherCAT (1 porta) e EtherNet/IP (2 portas) na mesma CPU;
- Funcionalidade do servidor OPC UA;
- Até 12 eixos de controle via EtherCAT;
- Totalmente em conformidade com a programação padrão IEC 61131-3;
- Oferece segurança em diferentes redes (CIP Safety e Safe Over EtherCAT);
- Pronto para aplicações com IIoT / Indústria 4.0.



Família	Especificações	Número de eixos sincronizados	Número de eixos ponto a ponto	Número máximo de eixos reais	SQL	Modelo
NX102	64 escravos EtherCAT, 5 MB de memória de programação, ciclo de até 1ms	0	4	4	Não	NX102-9000
					Sim	NX102-9020
		2		6	Não	NX102-1000
					Sim	NX102-1020
		4		8	Não	NX102-1100
					Sim	NX102-1120
		8		12	Não	NX102-1200
					Sim	NX102-1220

Obs.: Modelo NX102 acompanha terminal NX-END02. Modelo NX102-\_\_ 20 acompanha cartão de memória HMC-SD291.

Equipamentos enviados com a bateria desconectada, consulte o datasheet para detalhes.

Para informações sobre eixos virtuais, consulte o catálogo no nosso site: [automation.omron.com](http://automation.omron.com)

### Softwares e HUB/Junction Slave

Tipo	Descrição	Modelo
Software	Software de Programação com 1 licença	SYSMAC-SE201L
HUB/Junction Slave	Junction Slave EtherCAT com 3 portas	GX-JC03
	Junction Slave EtherCAT com 6 portas	GX-JC06
	HUB EtherNet/IP com 5 portas	W4S1-05D

## NX5 - CONTROLADOR DE MÁQUINAS

- Recursos padrões em IIoT - SQL, OPC UA e MQTT;
- Controle de até 64 eixos;
- Programação padrão em conformidade com a norma IEC 61131-3;
- Até 256 nós EtherCAT.



Família	Especificações	Número de eixos	Modelo
NX502	256 escravos EtherCAT, 80 MB de memória de programação	16	NX502-1300
		32	NX502-1400
		64	NX502-1500

Obs.: Bateria não inclusa.

# CONTROLADORES DE MÁQUINA

## NX7 - CONTROLADOR DE MÁQUINAS



- Comunicação EtherCAT e EtherNet/IP na mesma CPU;
- Comunicação direta com banco de dados SQL;
- Modelo com função NC e código G disponível.

Família	Especificações	Número de eixos	Inteligência Artificial	OPC UA	SQL	Modelo
NX7	512 escravos EtherCAT, 80 MB de memória de programação, ciclo de até 0.125 ms	128	Não	Sim	Não	NX701-1600
			Sim	Não	Não	NX701-Z600
		256	Não	Sim	Não	NX701-1700
			Sim	Não	Não	NX701-Z700

Obs.: Para informações sobre eixos virtuais, consultar o catálogo no site automation.omron.com

## DX100 - CONTROLADOR DE FLUXO DE DADOS



- Comunicação via Ethernet e USB integradas;
- Coleta e gerenciamento de dados em tempo real;
- Software SpeeBee Synapse incorporado para visualização e análise;
- Conectividade simples para monitoramento e rastreabilidade de equipamentos.

Família	Especificações	Softwares embarcados	Modelo
DX100	2 Portas Ethernet 1 Porta USB	Coleta de dados: SpeeDBee Synapse	DX100-0010
		Ferramenta de visualização de gráficos	
		Pacotes de monitoramento de Equipamentos, Fábrica, Status e Registro de vídeo acionado por eventos.	

### Fonte de Alimentação

Tensão de Alimentação	Potência	Indicador de RUN	Modelo
100 a 240VAC	NJ / DX100	Relé 1NA	NJ-PA3001
24VDC			NJ-PD3001

### Controlador Industrial Edge DX100

Dados inteligentes para fábricas conectadas. O DX100 simplifica a coleta, análise e visualização de dados diretamente no chão de fábrica. Integrado à Plataforma Sysmac, conecta sensores, controladores e dispositivos de automação, tornando a manufatura orientada a dados mais acessível.

Com configuração sem programação, elimina softwares especializados e reduz a complexidade, melhorando a Eficiência Global do Equipamento (OEE) e acelerando a transição para a IoT industrial. Seu editor de fluxo visual e modelos prontos permitem criar processos rapidamente, sem conhecimento técnico avançado.

### SpeeDBee Synapse® Integrado

O DX100 inclui o SpeeDBee Synapse®, middleware para integração e sincronização de dados com alta velocidade, confiabilidade e segurança. Compatível com protocolos industriais como OPC UA, MQTT e EtherNet/IP, permite criar fluxos intuitivos conectando blocos na tela, sem necessidade de instalar programas específicos.

# E/S REMOTA

## REMOTA NX - I/O

- Remotas para redes EtherCAT ou EtherNet/IP;
- Capacidade de 63 cartões por acoplador;
- Cartão de alta densidade com 12,5 mm de espessura;
- Cartões de segurança e automação em um único barramento.



Tipo	Descrição	Modelo
I/Os Digitais	16 entradas digitais	NX-ID5442
	16 saídas digitais	NX-OD5256
	32 entradas digitais	NX-ID6442
	32 saídas digitais	NX-OD6256
I/Os Analógicos	4 Entradas Analógicas 4-20 mA	NX-AD3203
	4 Saídas Analógicas 4-20mA	NX-DA3203
	4 Entradas Analógicas -10 a +10 V	NX-AD3603
	4 Saídas Analógicas -10 a +10 V	NX-DA3603
I/Os para controle de temperatura	4 Entradas de Termopar	NX-TS3101
	4 Entradas RTD	NX-TS3201
I/Os para células de carga	4 Saídas pulsadas para detecção de resistência queimada	NX-HB3201
	1 Entrada para célula de carga	NX-RS1201
I/Os para controle de posição	1 Saída pulsada Line-Driver	NX-PG0122
	1 Entrada de encoder incremental	NX-EC0122
Comunicação	1 interface RS232C	NX-CIF101
	1 interface RS485/422A	NX-CIF105
	Interface Mestre I/O Link para 4 Escravos	NX-ILM400
Acessórios	Fonte adicional para I/Os	NX-PF0730
	Fonte adicional para barramento de comunicação	NX-PD1000
Unidade RFID	2 portas para Antena/Amplificador	NX-V680C2

### Acoplador de Rede

Tipo	Ciclo de Comunicação	Protocolo	Quantidade máxima de módulos NX I/O	Corrente Máxima de I/O	Modelo
Acopladores de Rede	250 a 4.000 us	EtherCAT Slave	63	10A	NX-ECC202
	125 a 10.000 us				NX-ECC203
	4 a 1.000 ms	EtherNet/IP Slave			NX-EIC202

## NXR - TERMINAL REMOTO IO-LINK

- Terminal remoto robusto IP67 que simplifica a adoção da IIoT;
- Entrada/saída configurável;
- Proteção e Detecção de curto-circuito;
- Informações de distância de ruptura do cabo.



Descrição	Número de portas IO-Link	Grau de Proteção	Conexão de E/S	Modelo
Mestre IO-Link para EtherNet/IP	8	IP67	Conector M12 codificação A, fêmea	NXR-ILM08C-EIT
Mestre IO-Link para EtherCAT	8	IP67	Conector M12 codificação A, fêmea	NXR-ILM08C-ECT

Descrição	Entradas/Saídas	Grau de Proteção	Conexão de E/S	Modelo
Hub IO-Link de E/S	16 Entradas digitais	IP67	Conector M12 codificação A, fêmea	NXR-ID166C-IL2
	16 Entradas/saídas digitais			NXR-CD166C-IL2

Obs: Os cabos de Alimentação e EtherNet/IP não são vendidos pela Omron. Consulte o catálogo para detalhes.

# INTERFACES HOMEM MÁQUINA

## NB - IHM GRÁFICA BÁSICA

- Software de programação gratuito e em português;
- Acesso via web browser;
- Interfaces Serial, Ethernet e USB;
- Display com mais de 65.000 cores;
- Função Incorporada de Data Logging/Trending, Receitas e Alarmes;
- Ampla biblioteca gráfica disponível.



Tamanho	Descrição		Modelo
	Porta de Comunicação	Resolução	
3.5"	Comunicação RS232C/RS422A/RS485	Resolução 320 x 240	NB3Q-TW00B-V1
5.6"		Resolução 320 x 234	NB5Q-TW01B-V1
7"	Comunicação Ethernet, RS232C/RS422A/RS485	Resolução 800 x 480	NB7W-TW01B-V1
10.1"		Resolução 800 x 480	NB10W-TW01B-V1

## NA - IHM GRÁFICA DE ALTA RESOLUÇÃO

- Programação integrada no Sysmac Studio;
- Capacidade de reprodução de vídeos e arquivos PDF;
- 16.770.000 cores (24 bits full color);
- Suporta códigos em VBScript;
- Funções de Troubleshooting e Safety Monitor incorporado.



Tamanho	Descrição		Modelo
	Porta de Comunicação	Resolução	
7"	2 portas Ethernet	Resolução de 800 x 480	NA5-7W001S-V2
9"			NA5-9W001S-V2
12.1"		Resolução de 1280 x 800	NA5-12W101S-V2
15.4"			NA5-15W101S-V2

## NYE - VERSÃO IHM NA

- PC Industrial com Soft-NA instalado;
- Windows 10 IOT 2021;
- Tela Silver ou Black de 7"-15";
- Suporta Sysmac Studio e linha MAC.



Tamanho	Descrição		Modelo
	Porta de Comunicação	Resolução	
7"	2 portas Ethernet	Resolução de 800 x 480	NYE2A-20N11-07WR1300
9"			NYE2A-20N11-09WR1300
12.1"		Resolução de 1280 x 800	NYE2A-20N11-12WR1300
15.4"			NYE2A-20N11-15WR1200

Obs.: Para mais informações, consultar o catálogo no site [automation.omron.com](http://automation.omron.com)

# PC INDUSTRIAL

## NYE - PC INDUSTRIAL

- Tela de alta resolução e grau de proteção IP65 em opções de 12 e 15 polegadas;
- Intel AtomQuadcore E3940;
- 512GB Cfast 3DTLC;
- Versões com Software FHV7.



Item	Tamanho	Resolução	Modelo
Modelo Padrão	12.1"	1.280 x 800	NYE2A-20511-12WR1300
	15.4"		NYE2A-20511-15WR1300
Modelo FHV7	12.1"		NYE2A-20F11-12WR1300
	15.4"		NYE2A-20F11-15WR1300

## NYB / NYP - PCS INDUSTRIAIS

- Construção interna sem cabos, que minimiza falhas e maximiza o tempo de operação;
- Integração com softwares de gerenciamento fabril (MES/ERP);
- PCs Industriais disponíveis nas versões Box e Painel.



Sistema Operacional	CPU	Resfriamento	Memória RAM	Armazenamento	Tipo	Model
Windows 10 IoT Enterprise 2016 LTSP 64 bit	Intel® Celeron® 3965U 7th	Refrigeração sem ventoinha (fanless cooling)	8 GB, non-ECC	128 GB, CFast MLC	Box	NYB2C-30360
	Intel® Core™ i5-7300U 7th		8 GB, non-ECC	128 GB, CFast MLC		NYB35-30360
	Intel® Core™ i5-1145GRE 11th	Unidade de ventilação para resfriamento ativo	8 GB, non-ECC	128GB, CFast 3DTLC		NYB55-30510
	Intel® Core™ i7-7820EQ 7th		8 GB, non-ECC	128 GB, CFast MLC		NYB27-30460
	Intel® Core™ i5-1145GRE 11th		16 GB, non-ECC	128GB, CFast 3DTLC	Painel Monitor 12.1"	NYP55-40510-12WC1000
	Intel® Core™ i7-7820EQ 7th		16 GB, non-ECC	128GB, CFast 3DTLC	Painel Monitor 12.1"	NYP27-40510-12WC1000
	Intel® Core™ i5-1145GRE 11th	16 GB, non-ECC	128GB, CFast 3DTLC	Painel Monitor 15.4"	NYP55-40510-15WC1000	
	Intel® Core™ i7-7820EQ 7th	16 GB, non-ECC	128GB, CFast 3DTLC	Painel Monitor 15.4"	NYP27-40510-15WC1100	

## NY5 - CONTROLADOR DE MÁQUINAS IPC

- Porta EtherCAT para até 192 escravos;
- Portas EtherNet/IP incorporada;
- Modelos disponíveis com função AI;
- Disponível nas versões Box e Painel.



Sistema Operacional	Descrição					Modelo
	CPU	N° de eixos	Memória RAM	Armazenamento	Tipo	
Windows 10 IoT Enterprise LTSC 64bit	Intel Core i5 7440EQ	64	8 GB	64GB SSD	Painel Monitor 15.4"	NY532-1500-012443600
		32				NY532-1400-012443600
		16				NY532-1300-011443600

\*Para modelos com função NC ou com função de Inteligência Artificial, consultar o catálogo no site [automation.omron.com](http://automation.omron.com)

# VERIFICADORES DE CÓDIGOS

## LVS-95XX - VERIFICADORES OFFLINE

- Verificadores de Códigos 1D, 2D e DPM nos modelos desktop ou portáteis;
- Valida qualidade de impressão/marcação de acordo com padrões ISO/IEC, ANSI, GS1 e UDI;
- Gera relatórios automaticamente, armazenando todas as informações em banco de dados;
- Certificado pela GS1 (USA) e em conformidade com a 21 CFR Part 11 (Indústria Farmacêutica).



Tipo	Campo de Visão	Códigos	Dimensão-X (min)		Iluminação	Alimentação	Comunicação	Modelo
			1D	2D				
Desktop	102mm	1D & 2D	6.0 mils	9.0 mils	Branca (com filtro vermelho)	12VDC (Fonte)		9510-5-4.0
Portátil	76.19mm x 57.15mm		1D, 2D & DPM	4.0 mils	5.9 mils			Branca tipo Dome (com filtro vermelho)
	33mm x 25mm	2.0 mils (DPM)			9580-DPM-HD			
	76.19mm x 57.15mm 44mm x 44mm (DPM)	4.0 mils		5.9 mils	Vermelha tipo Dome Branca tipo Dome	9585-DPM		
	33mm x 25mm			2.0 mils (DPM)	Vermelha (4 x 30°)	9585-DPM-HD		

## V275 - VERIFICADOR INLINE

- Verificação de Códigos 1D (ISO 15416), 2D (ISO 15415) e GS1, já integrado à impressora;
- Inspeção completa de etiquetas: Defeitos e Manchas, Texto (OCR e OCV) e Serialização;
- Geração automática de relatórios;
- Em conformidade com 21 CFR Part 11 (Indústria Farmacêutica).



Impressora	Resolução Impressão	Velocidade Impressão (max)	Largura Etiqueta (max)	Dimensão-X (min)		Fonte (min) OCR / OCV	Comunicação	Modelo	Peel and Present
				1D <sup>1</sup>	2D				
Zebra ZT610	300 dpi	304mm (12")/seg	104mm (4.1")	6.6 mils	10.0 mils	5 pt	Ethernet (via PC)	V275-P46Z61030-CC	Não
Zebra ZT610	300 dpi	304mm (12")/seg	104mm (4.1")					V275-P46Z6103P-CC	Sim
Zebra ZT610	600 dpi	152mm (6")/seg	104mm (4.1")					V275-P46Z61060-CC	Não
Zebra ZT610	600 dpi	152mm (6")/seg	104mm (4.1")					V275-P46Z6106P-CC	Sim
Zebra ZT620	300 dpi	203mm (8")/seg	167mm (6.6")					V275-P86Z62030-CC	Não
Zebra ZT620	300 dpi	203mm (8")/seg	167mm (6.6")					V275-P86Z6203P-CC	Sim

<sup>1</sup> 10.0 mils se o Código 1D for impresso verticalmente (ladder orientation).

# LEITORES DE CÓDIGOS

## MS-3, QX-830/870 - LEITORES DE CÓDIGOS

- Altíssima velocidade de scan (Até 1400 decodificações/segundo);
- Leitura com Raster Inteligente;
- Tecnologia X-Mode para reconstrução de códigos (QX-830 e QX-870);
- Grau de Proteção IP65 (QX-870).



Linha	Scans por Segundo	Resolução Código	Distância	Comunicação	Formato Laser	Alimentação	Modelo
MS-3	300 a 1000	7.5-20 mils	76-254 mm	Serial (RS-232C) + Serial (RS-232C/422/485)	Single Line	5VDC	FIS-0003-0001G
					Raster Line		FIS-0003-0003G
QX-830	300 a 1400	7.5-40 mils	254-762 mm	2 x Serial (RS-232C/422/485)	Single Line	10-28VDC	FIS-0830-0001G
				Serial	Raster Line		FIS-0830-0004G
				(RS-232C/422/485), Ethernet TCP/IP, EtherNet/IP	Single Line		FIS-0830-1001G
					Raster Line		FIS-0830-1004G
QX-870				2 x Serial (RS-232C/422/485)	Sweeping Raster		FIS-0870-1004G
							FIS-0870-0004G

### Cabo para MS-3

Tipo	Descrição	Modelo
Programação	Cabo DB15 para USB	98-9000307-01

### Cabos para QX-830/870

Tipo	Descrição	Modelo
Porta A: Alimentação, I/O e Serial	Cabo com conector M12 12 pinos, 3m	V430-W8-3M
Porta B: Serial	Cabo com conector M12 12 pinos, 3m	61-000166-02
Porta B: Ethernet	Cabo com conector M12 8 pinos para RJ45, 3m	V430-WE-3M



# LEITORES DE CÓDIGOS

## MICROHAWK 'SÉRIE V' - LEITORES DE CÓDIGO

- Leitores ultracompactos, com várias opções de modelos e possibilidades de configuração;
- Alta performance em leitura de códigos 1D/2D em qualquer superfície, incluindo DPM;
- Configuração extremamente simples através de browser - WebLink, sem necessidade de instalação de software;
- Duas versões de firmware, para atender a diversas demandas. Plus Mode: firmware padrão, X-Mode: firmware otimizado para leituras DPM



Linha	Aquisição	Sensor	Foco	Firmware	Comunicação	Iluminação	Alimentação	Modelo
V430-F	40 fps	1.2 MP Mono	Varia com modelo de lente Ver abaixo	Plus-Mode	RS-232C, Ethernet TCP/IP, EtherNet/IP, PROFINET I/O, Daisy Chain	8 Standard LEDs	5 a 30 VDC	V430-F000①12M-S②P
				X-Mode		8 High Bright LEDs		V430-F000①12M-HRX
						High Bright Ring Light (24 LEDs)		V430-F000①12M-DRX
V440-F	35 fps	5 MP Mono	Lente C-Mount		RS-232C, Ethernet TCP/IP, EtherNet/IP, PROFINET, I/O	-	24 VDC, PoE (4457 VDC, IEEE 802.3af)	V440-FXXXY50M-NNX

- ① Campo de visão: W - Wide (lente 5.2mm), M: Medium (lente 7.7mm), N: Narrow (lente 16mm), L - Long Distance (lente 16mm)
- Lentes W e M: Foco 50-300mm
  - Lente N: Foco 40-150mm
  - Lente L: Foco 75-1200mm
- ② LEDs: R - Vermelha, - W - Branca

### Cabo para MicroHAWK V/F420-F

Tipo	Descrição	Modelo
Programação	Cabo DB-15 para USB, 1m	V420-WUB-1M

### Cabos para MicroHAWK V/F430-F

Tipo	Descrição	Modelo
Alimentação, I/O e Serial	Cabo com conector M12 12 pinos	V430-W8-_M
Ethernet	Cabo com conector M12 8 pinos para RJ45	V430-WE-_M

\_ Comprimento: 3 ou 5 metros (Alimentação, I/O e Serial opção de 10 metros)

### Acessórios para V/F430-F e V/F420-F

Tipo	Descrição	Modelo
Filtros	Janela frontal Microhawk (reposição)	V430-AF10
	Filtro difusor	V430-AF11
	Filtro polarizador	V430-AF12
	Filtro vermelho	V430-AF6
	Filtro azul	V430-AF7
Kit de Iluminação	Kit de instalação led vermelho alto brilho	V430-ALRH
	Kit de instalação led branco	V430-ALW
	Kit de instalação led azul	V430-ALB
	Kit de instalação led infravermelho	V430-ALI

# LEITORES DE CÓDIGOS

## VHV5-F - LEITOR DE CÓDIGOS



- Leitor com processador quad-core, com NPU para IA;
- Algoritmo de alta performance para leitura de códigos 1D/ 2D e DPM;
- Configuração via browser fácil e intuitiva;
- Iluminação mais potente da sua categoria.

Aquisição	Sensor	Lente	Distância de Foco	Comunicação	Iluminação	Alimentação	Modelo
80 fps	2,3 MP Mono	Wide - 6.42mm	55 a 500mm	RS-232C, Ethernet TCP/IP, EtherNet/IP, PROFINET, I/O	8 LEDs vermelhos de alta potência*	24 VDC, PoE (44-57 VDC, IEEE 802.3at)	VHV5-F000W023M-SRX
		Medium - 8.5mm	55 a 500mm				VHV5-F000M023M-SRX
		Narrow - 2.5mm	100 a 1000mm				VHV5-F000N023M-SRX
		Long - 20mm	100 a 2000mm				VHV5-F000L023M-SRX
40 fps	5 MP Mono	Wide - 6.42mm	55 a 500mm				VHV5-F000W050M-SRX
		Medium - 8.5mm	55 a 500mm				VHV5-F000M050M-SRX
		Narrow - 2.5mm	100 a 1000mm				VHV5-F000N050M-SRX
		Long - 20mm	100 a 2000mm				VHV5-F000L050M-SRX

### Cabos para VHV5-H

Tipo	Descrição	Modelo
Alimentação, I/O e Serial	Cabo com conector M12 - 12 pinos	V430-W8-_M
Ethernet	Cabo com conector M12 - X-Code para RJ45	FHV-VNB2-_M

\_ Comprimento: 3, 5 ou 10 metros

### Acessórios para VHV5-F

Tipo	Descrição	Modelo
Lentes e Filtros	Lente padrão para reposição (para modelos com lente Wide e Medium)	VHV5-AF0
	Lente padrão para reposição (para modelos com lente Narrow e Long)	VHV5-AF1
	Difusor	VHV5-AF2
	Polarizador	VHV5-AF3
	Meio polarizador	VHV5-AF4

# LEITORES DE CÓDIGOS

## V410 - LEITORES DE CÓDIGOS PORTÁTEIS

- Decodificação de códigos 1D, 2D e Texto (Fontes OCR-A, OCR-B, MICR, US Currency);
- Modelo especial para área de Healthcare (resistente a desinfetantes): V410-H HC;
- Modelo especial para decodificação de códigos em etiquetas e DPM (Direct Part Mark): V410-H XD;
- Todos os modelos com grau de proteção IP52.



Linha	Distância Leitura <sup>1</sup>	Decodificação	Comunicação <sup>1</sup>	Modelo
V410-H SR	2,5 ~ 29 cm	Códigos 1D/2D	USB / Serial	V410-HDS4608SR
V410-H HC	0,5 ~ 24 cm	Códigos 1D/2D	USB / Serial	V410-HDS4608HC
V410-H XD	0 ~ 12 cm	Códigos 1D/2D/DPM	USB / Serial	V410-HDS4608XD

<sup>1</sup> Consultar tabela Cabos e acessórios para leitores V410 e V450.

## V450 - LEITOR DE CÓDIGOS PORTÁTIL

- Alta performance em leitura de códigos DPM;
- Tecnologia de iluminação avançada permitindo a leitura de códigos em qualquer tipo de superfície (iluminação direta e difusa);
- Maior resistência a impactos;
- Somente versão com cabo.



Linha	Peso	Iluminação	Comunicação <sup>2</sup>	Modelo
V450	304g		USB / Serial	V450-HDS3608-0001

<sup>2</sup> Consultar tabela Cabos e acessórios para leitores V410 e V450.

## V460 - LEITOR DE CÓDIGOS PORTÁTIL

- Leitor de código de barras industrial portátil e robusto;
- Autofoco com lente líquida e iluminação inteligente para leitura de códigos nas aplicações mais desafiadoras;
- "Auto-Everything" - Exclusivo algoritmo Omron identifica a melhor opção de iluminação para a decodificação;
- Alta resistência a impactos, produtos químicos e grau de proteção IP65.



Linha	Peso	Iluminação	Comunicação	Modelo
V460-H	400g	Indireta (domo): Vermelha, Verde e Azul Baixo ângulo: Vermelha Direta: Branca	Ethernet TCP/IP, Ethernet/IP e Profinet	V460-H0PX

### Cabos e acessórios para leitores V410, V450 e V460

Tipo	Descrição	Modelo
Cabos e acessórios para V410	Cabo USB 2m	V410-WUB-2M
	Cabo Serial 2m (RS-232C, DB-9) <sup>1</sup>	V410-WR-2M
	Fonte de alimentação <sup>1</sup>	V410-AC0-1
Cabos e acessórios para V450	Cabo USB 2m	V450-WUB-2M
	Cabo Serial 2m (RS-232C, DB-9) <sup>2</sup>	V450-WR-2M
	Fonte de alimentação <sup>2</sup>	V450-AC0-1
Cabos e acessórios para V460	Cabo com conector M12 8 pinos para RJ45	V430-WE-① M
	Cabo RJ45 para RJ45 <sup>3</sup>	XS6W-5PUR8SS②00CM-G
	Injetor PoE <sup>3</sup>	98-9000311-01

<sup>1</sup> V410 - Para Comunicação Serial são necessários todos os itens com referência.

<sup>2</sup> V450 - Para Comunicação Serial são necessários todos os itens com referência.

<sup>3</sup> V460 - Para o cabo ethernet e Injetor PoE, modelos de mercado podem ser utilizados.

① Comprimento de 3 ou 5 metros

② Comprimentos disponíveis de 0,2m até 20m, consultar catálogo completo no site automation.omron.com

# SISTEMAS DE VISÃO

## MICROHAWK 'SÉRIE F' - SISTEMA DE VISÃO



- Diversas variações de hardware disponíveis para atender a aplicações diversas;
- Duas versões de software de programação: AutoVISION (simplificado) e Visionscape<sup>1</sup> (Completo);
- Autofoco com lente líquida (F430-F) ou lente C-mount (F440-F).

Linha	Aquisição	Sensor	Foco	Software	Comunicação	Iluminação	Alimentação	Modelo
F430-F	52 fps	0.3MP	Varia com modelo de lente. Ver abaixo	AutoVISION Sensor	RS-232C, Ethernet TCP/IP, EtherNet/IP, PROFINET I/O	8 Standard LEDs	5 a 30 VDC	F430-F000①03M-S②S
	40 fps	1.2 MP Mono		AutoVISION & Verification		8 High Bright LEDs		F430-F000①12M-S②A
				High Bright Ring Light (24 LEDs)		F430-F000①12M-HRA		
						F430-F000①12M-DRA		
F440-F	35 fps	5 MP Mono	Lente C-Mount			Iluminação Externa	24VDC, PoE (44-57VDC, IEEE 802.3af)	F440-FXXX50M-NNA

① Campo de visão: W - Wide (lente 5.2mm), M: Medium (lente 7.7mm), N: Narrow (lente 16mm), L - Long Distance (lente 16mm)

- Lentes W e M: Foco 50-300mm
- Lente N: Foco 40-150mm
- Lente L: Foco 75-1200mm

② Iluminação externa: R - Vermelha, W - Branca

<sup>1</sup> Para Visionscape, consultar o catálogo no site [automation.omron.com](http://automation.omron.com)

### Cabo para MicroHAWK V/F420-F

Tipo	Descrição	Modelo
Programação	Cabo DB-15 para USB, 1m	V420-WUB-1M

### Cabos para MicroHAWK V/F430-F

Tipo	Descrição	Modelo
Alimentação, I/O e Serial	Cabo com conector M12 12 pinos	V430-W8-_M
Ethernet	Cabo com conector M12 8 pinos para RJ45	V430-WE-_M

\_ Comprimento: 3 ou 5 metros (Alimentação, I/O e Serial opção de 10 metros)

### Acessórios para V/F430-F e V/F420-F

Tipo	Descrição	Modelo
Filtros	Janela frontal Microhawk (reposição)	V430-AF10
	Filtro difusor	V430-AF11
	Filtro polarizador	V430-AF12
	Filtro vermelho	V430-AF6
	Filtro azul	V430-AF7
Kit de Iluminação	Kit de instalação led vermelho alto brilho	V430-ALRH
	Kit de instalação led branco	V430-ALW
	Kit de instalação led azul	V430-ALB
	Kit de instalação led infravermelho	V430-ALI

# SISTEMAS DE VISÃO

## FHV7 - SISTEMA DE VISÃO



- Smart câmeras com várias opções de modelos e possibilidades de configuração (de 0.4MP a 12MP);
- CPU Dual Core proporcionando aquisição de até 430 fps (0.4MP);
- Módulo de iluminação multicolor (vermelho, verde, azul, e infravermelho, com controle individual);
- Grau de proteção até IP67.

Aquisição	Sensor	Shutter	Comunicação	Alimentação	Modelo
430 fps	0.4 MP	Global Shutter	RS-232C, Gigabit Ethernet (TCP/IP), EtherNet/IP, PROFINET, EtherCAT (Opcional)	24VDC	FHV7X-①004-C
224 fps	1.6 MP				FHV7X-①016-C
55 fps	3.2 MP				FHV7X-①032-C
35 fps	5.0 MP				FHV7X-①050-C
59 fps	6.3 MP	Rolling Shutter			FHV7X-①063R-C
19 fps	12 MP				FHV7X-①120R-C

① Sensor: C (Colorido), M (Monocromático)

### Lentes

Distância Focal	C-Mount	Autofoco (Standard)	Autofoco (High-speed)
6mm	3Z4S-LE SV-0614H	FHV-LEM-S06	FHV-LEM-H06
8mm	3Z4S-LE SV-0814H	-	-
9mm	-	FHV-LEM-S09	-
12mm	3Z4S-LE SV-1214H	FHV-LEM-S12	-
16mm	3Z4S-LE SV-1614H	FHV-LEM-S16	-
19mm	-	-	FHV-LEM-H19
25mm	3Z4S-LE SV-2514H	FHV-LEM-S25	-

### Módulos de Iluminação

Cor da Luz	Modelo
Multicolor	FHV-LTM-MC
Vermelho	FHV-LTM-R
Branco	FHV-LTM-W
IR	FHV-LTM-IR

Somente pode ser acoplado com a Lente Autofoco.

### Acessórios

Tipo	Conector	
	Reto	90°
Cabo Ethernet	FHV-VNB2 ②M	FHV-VNLB2 ②M
Cabo de I/O e Alimentação	FHV-VDB2 ②M	FHV-VDLB2 ②M
Cabo de conexão para Interface	FHV-VUB2 ②M	FHV-VULB2 ②M
Cabo de I/O para Interface Paralela	XW2Z-S013-③*	

\*② Comprimento: 2, 3, 5, 10 ou 20 metros

\*③ Comprimento: 2 ou 5 metros

### Interface Dados e Comunicação

Tipo	Entradas / Saídas	Comunicação EtherCAT	Modelo
Paralela	12 Entradas / 24 Saídas	Não	FHV-SDU10
EtherCAT	1 Entrada / 2 Saídas	Sim (Slave)	FHV-SDU30

# SISTEMAS DE VISÃO

## FH - SISTEMA DE VISÃO

- Sistema de visão de alta performance com mais de 100 ferramentas de programação, incluindo a primeira AI de Detecção de Defeitos da Indústria;
- Nova ferramenta AI Defect Inspection<sup>3</sup> permite uma inspeção robusta e de simples implementação;
- Conexão para 2, 4 ou 8 câmeras (0.3 MP ~ 20.4 MP) no mesmo controlador com triggers independentes;
- Processamento de imagem real (16 milhões de cores).



### Controladores

Item	CPU e Processamento	Comunicação	Nº de câmeras <sup>1</sup>	AI FineMatching <sup>2</sup>	*AI Scratch Detect Filter <sup>3</sup>	Modelo
Controlador tipo Box	Controlador High-Speed & Large-Capacity (8 cores) RAM: 32 GB, ROM: 128 GB	EtherCAT, EtherNet/IP, PROFINET	Até 8	SIM	SIM	FH-5552-
	Controlador High-Speed & Large-Capacity (4 cores) - RAM: 32 GB, ROM: 64 GB			SIM	SIM	FH-5551-
	Controlador High-Speed & Large-Capacity (8 cores) - RAM: 8 GB, ROM: 64 GB			SIM	NÃO	FH-5052-
	Controlador High-Speed & Large-Capacity (4 cores) - RAM: 8 GB, ROM: 64 GB			SIM	NÃO	FH-5051-
	Controlador Standard (2 cores new generation) - RAM: 8 GB, ROM: 64 GB			SIM	NÃO	FH-2052-
	Controlador Standard (2 cores) RAM: 8 GB, ROM: 64 GB			SIM	NÃO	FH-2051-
	Controlador Lite (2 cores) RAM: 4 GB, ROM: 32 GB	EtherNet/IP, PROFINET	Até 4	SIM	NÃO	FH-L551-

<sup>1</sup> Número de câmeras: "em branco": 2 câmeras, "-10": 4 câmeras, "-20": 8 câmeras

<sup>2</sup> Incluso. Para controlador Lite, a função AI Fine Matching está disponível apenas para câmeras de 0.3MP e 0.4MP.

\*AI Defect Inspection<sup>3</sup> necessita instalação e licença adicional para o Controlador FH-555x (FH-UMLIC-08).

Tipo	Conector
Licença do Software AI Defect Inspection	FH-UMLIC-08
Simulador AI Defect Inspection	FH-UDLIC-SIM

Obs.: Apenas para os controladores FH-5551 () & FH5552 ()

## Câmeras

Item	Descrição	Modelo	
		Colorida	Monocromática
Câmera Digital CMOS (Rolling Shutter)	20.4MP, tempo de aquisição de imagem 42.6ms	FH-SC21R <sup>2</sup>	FH-SM21R <sup>1,2</sup>
	5MP, tempo de aquisição de imagem 71.7ms	FH-SC05R	FH-SM05R
Câmera de alta velocidade CMOS	12MP, tempo de aquisição de imagem 24.9ms	FH-SCX12 <sup>2</sup>	FH-SMX12 <sup>2</sup>
	4MP, tempo de aquisição de imagem 8.5ms	FH-SC04	FH-SM04
	2MP, tempo de aquisição de imagem 4.6ms	FH-SC02	FH-SM02
	0.4MP, tempo de aquisição de imagem 1.9ms	FH-SCX	FH-SMX
	0.3MP, tempo de aquisição de imagem 3.3ms	-	FH-SM
Câmera Digital CCD	5MP, tempo de aquisição de imagem 62.5ms	FZ-SC5M3	FZ-S5M3
	2MP, tempo de aquisição de imagem 33.3ms	FZ-SC2M	FZ-S2M
	0.3MP, tempo de aquisição de imagem 12.5ms	FZ-SC	FZ-S
Câmera Inteligente CMOS	0.3MP, tempo de aquisição de imagem 16.7ms	FZ-SQ100N	-

<sup>1</sup> Câmeras 20.4MP não são suportadas pelos Controladores Lite.

<sup>2</sup> Até 4 câmeras podem ser conectadas a um controlador

## Lentes

Tipo de Câmera	Distância Focal	Modelo
FZ-S_ FH-S_ (0.3MP)	6mm	3Z4S-LE SV-0614V
	8mm	3Z4S-LE SV-0813V
	12mm	3Z4S-LE SV-1214V
	16mm	3Z4S-LE SV-1614V
	25mm	3Z4S-LE SV-2514V
FZ-S_2M FZ-S_5M3 FH-S_05R (2MP e 5MP)	6mm	3Z4S-LE SV-0614H
	8mm	3Z4S-LE SV-0814H
	12mm	3Z4S-LE SV-1214H
	16mm	3Z4S-LE SV-1614H
FH-S_02 FH-S_04 (2MP e 4MP)	25mm	3Z4S-LE SV-2514H
	6mm	3Z4S-LE VS-0618H1
	8mm	3Z4S-LE VS-0814H1
	12mm	3Z4S-LE VS-1214H1
	16mm	3Z4S-LE VS-1614H1N
	25mm	3Z4S-LE VS-2514H1

## Lentes

Tipo de Câmera	Distância Focal	Modelo
FH-S_21R FH-S_X12 (20.4MP e 12MP)	12.5mm	3Z4S-LE VS-LLD12.5
	18mm	3Z4S-LE VS-LLD18
	25mm	3Z4S-LE VS-LLD25
	35mm	3Z4S-LE VS-LLD35
	50mm	3Z4S-LE VS-LLD50

## Cabo para Controladores FH

Tipo	Descrição	Modelo
Cabo para câmera	Comprimento 2m	FZ-VS3 2M
	Comprimento 5m	FZ-VS3 5M
	Comprimento 10m	FZ-VS3 10M
Cabo paralelo para I/Os	Comprimento 2m	XWZ2-S013-2
	Comprimento 5m	XWZ2-S013-5

Obs.: Para demais acessórios e iluminações consultar o catálogo no site [automation.omron.com](http://automation.omron.com)

# CÂMERAS INDUSTRIAIS



- Compatível com as principais interfaces para aplicações de visão artificial: GigE, USB3.0, CoaxPress e Camera Link;
- Resoluções de até 25MP, monocromáticas, coloridas, NIR, além de modelos Line Scan;
- Corpo em alumínio, robusto, e com dissipação de calor otimizada;
- Disponíveis também câmeras para transmissão de imagem, com conexão HDMI, HD-SDI e UVC, com resoluções até 4K.

Interface	Tipo de Sensor	Resolução	Aquisição	Pixels (H x V)	Modelo		Tipo de Lente
					Colorida	Monocromática	
GigE (Compatível com PoE)	Global Shutter	0.4 MP	282,8 fps	720 x 540	STC-MCS43POE	STC-MBS43POE	C-Mount
		2 MP	54,6 fps	1624 x 1240	STC-MCS202POE	STC-MBS202POE	
		3.2 MP	34,9 fps	2048 x 2048	STC-MCS312POE	STC-MBS312POE	
		5 MP	21,9 fps	2448 x 2048	STC-MCS500POE	STC-MBS500POE	
	Rolling Shutter	12 MP	8,9 fps	4096 x 3000	STC-MCS122BPOE	STC-MBS122BPOE	
		5 MP	14 fps	2592 x 1944	STC-MCA503POE-HS	STC-MBA503POE-HS	
		12 MP	9,2 fps	4000 x 3000	STC-MCS1242POE	STC-MBS122BPOE	
USB3.0	Global Shutter	20.4 MP	5,5 fps	5472 x 3648	STC-MCS2041POE	STC-MBS2041POE	
		0.4 MP	527,1fps	720 x 540	STC-MCS43U3V	STC-MBS43U3V	
		2.3 MP	41,6fps	1920 x 1200	STC-MCS231U3V	STC-MBS231U3V	
		3.2 MP	56fps	2048 x 1536	STC-MCS312U3V	STC-MBS312U3V	
		5 MP	35,8fps	2448 x 2048	STC-MCS500U3V	STC-MBS500U3V	
		12 MP	23,5fps	4096 x 3000	STC-MCS122BU3V	STC-MBS122BU3V	
	Rolling Shutter	12 MP	31,2fps	4000 x 3000	STC-MCS1242U3V	STC-MBS1242U3V	
		20 MP	18,5fps	5472 x 3648	STC-MCS2041U3V	STC-MBS2041U3V	

Obs.: Para mais modelos, configurações e acessórios, consultar o catálogo no site [automation.omron.com](http://automation.omron.com)

## CABOS E ACESSÓRIOS

Tipo	Descrição	Modelo
Alimentação e IO	Cabo de alimentação e IO para câmera, 3m	FJ-VSP2 3M
	Cabo de alimentação e IO para câmera, 5m	FJ-VSP2 5M
	Cabo de alimentação e IO para câmera, 10m	FJ-VSP2 10M
Comunicação Câmeras GigE	Cabo Ethernet, comprimento 3m	FJ-VSG 3M
	Cabo Ethernet, comprimento 5m	FJ-VSG 5M
	Cabo Ethernet, comprimento 10m	FJ-VSG 10M
	Cabo Ethernet, comprimento 20m	FJ-VSG 20M
	Cabo Ethernet, comprimento 40m	FJ-VSG 40M
Comunicação Câmeras USB3.0	Cabo USB3.0, comprimento 0,2m	CAB-USB3-02
	Cabo USB3.0, comprimento 3,5m	CAB-USB3-03
	Cabo USB3.0, comprimento 5m	CAB-USB3-05
	Cabo USB3.0, comprimento 7m	CAB-USB3-07
	Cabo USB3.0, comprimento 10m	CAB-USB3-10

Obs: Cabos com conector com parafuso no lado da câmera.



# DISPOSITIVOS DE SEGURANÇA

## G9SP - CLP DE SEGURANÇA

- CLP de segurança para pequenas e médias aplicações;
- Comunicação com CLP standard via Ethernet ou Serial;
- Comunicação direta com IHM NB Series via Serial;
- Possui quatro tipos de expansão standard.



Entradas	Saídas testes	Saídas de segurança	Saídas comuns	Modelo
10	4	Saída Transistor: 4	4	G9SP-N10S
10	6		-	G9SP-N10D
20	6	Saída Transistor: 8	-	G9SP-N20S

### Módulos de Expansão e Acessórios

Descrição	Nº de Saídas	Nº de Entradas	Modelo
Módulos de Expansão	8 (NPN)	12 (NPN)	CP1W-20EDT
	8 (PNP)	12 (PNP)	CP1W-20EDT1
	32 (NPN)	-	CP1W-32ET
	32 (PNP)	-	CP1W-32ET1
Cabo de Conexão	80cm (para conexão de unidades distantes)		CP1W-CN811
Módulos de Comunicação	Serial RS-232		CP1W-CIF01
	EtherNet/FINS		CP1W-CIF41
	EtherNet/IP		CM-EIP-1
Software de Programação	1 licença		WS02-G9SP01-V2
Mémoria Cassete	-		CP1W-ME05M

## REMOTA DE SEGURANÇA NX - I/O

- CPU com capacidade de até 128 módulos de I/O de segurança;
- Programação através do Sysmac Studio com blocos de função certificados de acordo com a IEC61131-3;
- Opção de 4 e 8 pontos de I/O de Segurança por módulo.



### Módulos de CPU Safety

Tipo	Modelo
CPU para até 256 pontos de I/O de safety	NX-SL3300
CPU para até 1024 pontos de I/O de safety	NX-SL3500

### I/O de Safety

Tipo	Nº de Pontos	Descrição	Modelo
Entrada	4	4 pontos de entrada (PNP) de segurança com 2 saídas de teste	NX-SIH400
	8	8 pontos de entrada (PNP) de segurança com 2 saídas de teste	NX-SID800
Saída	2	2 saídas de segurança (PNP)	NX-SOH200
	4	4 saídas de segurança (PNP)	NX-SOD400

### Acoplador de Rede

Tipo	Ciclo de Comunicação	Protocolo	Quantidade máxima de módulos NX I/O	Corrente Máxima de I/O	Modelo
Acopladores de Rede	250 a 4.000 us	EtherCAT Slave	63	4A	NX-ECC201
				10A	NX-ECC202
	125 a 10.000 us	EtherNet/IP Slave		10A	NX-ECC203
				4 a 1.000 ms	NX-EIC202

# DISPOSITIVOS DE SEGURANÇA

## NX CIP SAFETY – CLP DE SEGURANÇA

- CLP de Segurança com protocolo de rede CIP Safety;
- Capacidade de até 2032 I/Os de segurança e 254 conexões;
- Possibilidade de comunicação híbrida Multi-Camadas em CIP Safety e EtherCAT integrando com o controlador NX102;
- Opção de conexão com módulos de I/Os remotos;
- Suporta os módulos remotos da família NX I/O (até 32 módulos).



Descrição	Modelo
CPU para até 1024 pontos de I/O de safety	NX-SL5500
CPU para até 2032 pontos de I/O de safety	NX-SL5700

Tipo	Protocolo	Nº de Portas	Variáveis de Rede	Modelo
Acoplador de Rede	EtherNet/IP	3	2	NX-CSG320



Tipo	Protocolo	Nº de Portas	Nº de Redes	Entradas de Segurança	Saídas de Segurança	Saídas de Teste	Modelo
Módulo Remoto de I/Os de safety	EtherNet/IP	2	1	12	4	12	GI-SMD1624
				12	-	12	GI-SID1224

## OS32C - SCANNER DE SEGURANÇA

- Possui até 70 zonas de detecção;
- Cada zona oferece uma área de segurança e 2 de warning;
- Range de detecção de segurança de até 4m e de warning 15m;
- Ângulo de detecção de 270°.



Alimentação	Zonas	Alcance de Segurança	Saída de cabo	Modelo
24VDC	70	3m	Lateral	OS32C-SP1
		3m	Traseiro	OS32C-BP

### Acessórios

Descrição	Comprimento	Modelo
Cabo de alimentação	3m	OS32C-CBL-03M
	10m	OS32C-CBL-10M
	20m	OS32C-CBL-20M
	30m	OS32C-CBL-30M
Cabo de programação	Ethernet 2m	OS32C-ECBL-02M
	Ethernet 5m	OS32C-ECBL-05M
	Ethernet 15m	OS32C-ECBL-15M
Base de fixação	Simplex montagem	OS32C-BKT3
	Lente de scanner	OS32C-WIN-KT
Peças de reposição	Bloco de sensor	OS32C-SN
	Bloco de I/O (saída lateral)	OS32C-CBSP1
	Bloco de I/O (saída traseira)	OS32C-CBBP

# CORTINA DE SEGURANÇA

## F3SG-4SR - MODELOS STANDARD E AVANÇADO



- Indicadores de feixes individuais em 3 cores (modelo avançado);
- Funções avançadas configuradas através do módulo inteligente;
- Possui comunicação IO-Link nos modelos básicos e avançados;
- Cortina compacta com grau de proteção IP67G.

Resolução	Saídas de Segurança	Saída Auxiliar	Altura Protetiva	Modelos Standard	Modelo Avançado
14 mm (Dedo)	2	1	320 mm	F3SG-4SRB0320-14	F3SG-4SRA0320-14
			480 mm	F3SG-4SRB0480-14	F3SG-4SRA0480-14
			560 mm	F3SG-4SRB0560-14	F3SG-4SRA0560-14
			720 mm	F3SG-4SRB0720-14-F	F3SG-4SRA0720-14-F
			880 mm	F3SG-4SRB0880-14-F	F3SG-4SRA0880-14-F
			1000 mm	F3SG-4SRB1000-14	F3SG-4SRA1000-14
			1200 mm	F3SG-4SRB1200-14	F3SG-4SRA1200-14
25 mm (Mão)			320 mm	F3SG-4SRB0320-25	F3SG-4SRA0320-25
			560 mm	F3SG-4SRB0560-25	F3SG-4SRA0560-25
			720 mm	F3SG-4SRB0720-25-F	F3SG-4SRA0720-25-F
			800 mm	F3SG-4SRB0800-25-F	F3SG-4SRA0800-25-F
			920 mm	F3SG-4SRB0920-25-F	F3SG-4SRA0920-25-F
			1040 mm	F3SG-4SRB1040-25	F3SG-4SRA1040-25
			1200 mm	F3SG-4SRB1200-25	F3SG-4SRA1200-25
1520 mm	F3SG-4SRB1520-25	F3SG-4SRA1520-25			
1760 mm	F3SG-4SRB1760-25	F3SG-4SRA1760-25			

Obs.: Suportes de fixação vendidos separadamente.

## F39-FMA - ACESSÓRIO PARA MUTING

- Acessório para detecção de passagem de objetos;
- Opções de montagem de sensores tipo barreira ou retroreflexivos;
- Disponível em dois tamanhos (comprimento de 150 e 400 mm);
- Fácil alinhamento e ajuste.



Descrição	Comprimento	Modelo
Acessório para montagem de sensores barreira* (Contém dois acessórios por código para Emissor e Receptor)	150 mm	F39-FMA150T
	400 mm	F39-FMA400T
Acessório para montagem de sensores retroreflexivos* (Contém dois acessórios por código para Emissor e Receptor)	150 mm	F39-FMA150R
	400 mm	F39-FMA400R

\*Os sensores e cabos devem ser adquiridos separadamente (consultar seção de Sensores).

# CORTINA DE SEGURANÇA

## CABOS E ACESSÓRIOS CORTINA DE SEGURANÇA

Descrição	Comprimento	Modelo Emissor	Modelo Receptor
Cabos de alimentação	3m	F39-JG3C-L	F39-JG3C-D
	7m	F39-JG7C-L	F39-JG7C-D
	10m	F39-JG10C-L	F39-JG10C-D
Cabo de alimentação para extensão	0,3m	F39-JGR3K-L	F39-JGR3K-D
Cabos para conversão dos modelos F3SJ-B/A, F3SR ou F3SN	0,3m	F39-JGR3K-SJ-L	F39-JGR3K-SJ-D
Cabos para conversão dos modelos F3SG-RE	0,3m	F39-JGR3K-RE-L	F39-JGR3K-RE-D
Cabos para conversão dos modelos MS4800	0,3m	F39-JGR3K-MS-L	F39-JGR3K-MS-D
Cabo de ligação em "Y" entre Emissor e Receptor*	0,5m		F39-GCNY2
Cabos para ligação em cascata (par)	0,12m		F39-JGR12L
Cabo de extensão para cascata	0,3m		F39-JGR3W

\* Adicionar cabos de Extensão, Alimentação e Saídas de Segurança (F39-JGR3K-L/D, F39-JG\_B-L e F39-JG\_A-D).

### Módulo de Programação e Comunicação IO-Link

Descrição	Modelo
Módulo Inteligente (necessário para programação da cortina)	F39-SGIT-IL3
Suporte para trilho DIN	F39-LITF1

### Cabos de Alimentação e Comunicação IO-Link

Descrição	Comprimento	Saída Auxiliar	Modelo Receptor
Cabo de Alimentação e Saídas de Segurança	3m		F39-JG3A-D
	10m		F39-JG10A-D
Cabo para comunicação IO-Link (módulo NX-ILM400)	2m		XS5F-D521-DJ0-IL
Cabo para comunicação IO-Link (módulo GX-ILM08C)	3m		F39-JG3B-L
	10m		F39-JG10B-L
	20m		F39-JG20B-L

\* Adicionar cabos de Alimentação para extensão (F39-JGR3K-L e F39-JGR3K-D).

### Acessórios (para modelos Standard e Avançado)

Tipo	Descrição	Modelo
Suporte de fixação padrão (Opcional)	Fixação lateral (2 suportes por código)	F39-LSGF
Suporte de fixação ajustável (Opcional)	Fixação lateral (2 suportes por código)	F39-LSGA
Suporte/Adaptador ajustável para F3SJ/F3SN (Opcional)	Fixação superior (2 suportes por código)	F39-LSGTB-SJ
Suporte/Adaptador ajustável para F3SG-4RA/RE (Opcional)	Fixação superior (2 suportes por código)	F39-LSGTB-RE
Suporte/Adaptador ajustável para MS4800, F3SR (Opcional)	Fixação superior (2 suportes por código)	F39-LSGTB-MS

# RELÉS DE SEGURANÇA

## G9SE - RELÉ DE SEGURANÇA

- Relé de segurança compacto com espessura de 17,5 e 22,5 mm;
- Modelos com 2 ou 4 saídas de segurança e OFF-delay até 30s;
- Conexão simples utilizando borne a mola;
- Alimentação 24VDC.



Saídas de Segurança	Saída Auxiliar	Tempo Máx. OFF-delay	Alimentação	Modelo
2	1	-	24VDC	G9SE-201
4		-		G9SE-401
2		5 s		G9SE-221-T05
2		30 s		G9SE-221-T30

## G9SX-SM - RELÉ MONITOR DE PARADA

- Relé de segurança para monitoramento de parada de motor;
- Monitoramento através de tensão gerada pelo motor;
- Utilizado com motores de até 480 VAC;
- Atinge Categoria 4.



Bloco terminal	Saídas de Parada	Saídas Auxiliares	Alimentação	Modelo
Parafuso	3	2	24VDC	G9SX-SM032-RT
Mola				G9SX-SM032-RC

# CHAVES DE SEGURANÇA

## D4NS - CHAVE DE SEGURANÇA

- Acionamento através de atuador mecânico;
- Possibilidade de montagem da cabeça em 4 posições;
- Modelos com cabeça de plástico ou metal;
- Opções de atuadores ajustáveis.



Tipo	Contatos	Conduíte	Modelo
Cabeça de plástico	2NF / 1NA	M20	D4NS-4CF
Cabeça de metal			D4NS-4CD

## D4NL - CHAVE DE SEGURANÇA ELETROMECCÂNICA

- Bloqueio e desbloqueio através de solenóide;
- Força de bloqueio de 1300N;
- Possui LED indicador;
- Opções de atuadores ajustáveis.



Tipo	Função	Alimentação	Contatos	Conduíte	Modelo
Cabeça de plástico	Bloqueio por solenóide	24VDC	2NF / 1NA	M20	D4NL-4EFG-B
	Desbloqueio por solenóide				D4NL-4EFA-B-NPT

### Atuadores para modelos D4NS e D4NL

Tipo	Modelo
Montagem Vertical	D4DS-K2
Ajustável (Horizontal/Vertical)	D4DS-K5

## D4SL-N - CHAVE DE SEGURANÇA ELETROMECCÂNICA

- Bloqueio e desbloqueio através de solenóide;
- Força de bloqueio de 1300N;
- Opção para combinação com Trapped Key e Chave Deslizante;
- Modelos com cabeça de plástico ou metal.



Tipo	Função	Alimentação	Contatos	Conduíte	Modelo
Cabeça de plástico	Bloqueio por solenóide	24VDC	2NF / 1NA	M20	D4SL-N4NFG-D
	Desbloqueio por solenóide				D4SL-N4NFA-D
Cabeça de metal	Bloqueio por solenóide				D4SL-N4NDG-D
	Desbloqueio por solenóide				D4SL-N4NDA-D

### Atuadores para o modelo D4SL-N

Tipo	Modelo
Montagem Vertical	D4SL-NK2
Ajustável (Horizontal)	D4SL-NK3
Chave Deslizante	D4SL-NSK10-LKH

# CHAVES DE SEGURANÇA

## D40A-2 - CHAVE MAGNÉTICA

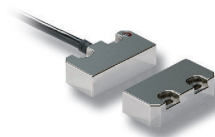
- Atinge categoria 4 com até 30 chaves em série;
- Pode ser utilizado com o G9SX-NS, G9SX-NSA e G9SP;
- Classificação IP66/IP67;
- Range de temperatura de trabalho (-25°C a +70°C);
- Certificação Ecolab.



Conexão	Saída Auxiliar	Comprimento do Cabo	Modelo
Cabo com fios Expostos	PNP Saída Transistorizada	2 m	D40A2C2
		5 m	D40A2C5
	Saída Fotoacoplador	2 m	D40A2D2
		5 m	D40A2D5
Cabo com Conector M12	PNP Saída Transistorizada	0,15m (com 5 pinos)	D40A2C015F

## D40P - CHAVE MAGNÉTICA IP69K

- Acionamento por tecnologia de efeito Hall;
- Modelos especiais com grau de proteção IP69K\*;
- Funcionamento com Relés de Segurança convencionais;
- Atinge categoria 4 em ligações individuais.



Modelo de chave	Tamanho do Corpo	Grau de Proteção	Contatos	Cabeamento	Modelo
Aço Inox	Pequeno	IP69K	2NF / 1NA	Cabo 5m	D40P-SMC-21-05
Hygienic	Mini			Cabo 5m - saída esquerda	D40P-MHC-21-05-L
Special Food	Pequeno			Cabo 5m	D40P-SFC-21-05

\* IP69K - Apenas os modelos em Aço Inox.

## D40ML - CHAVE MAGNÉTICA COM BLOQUEIO

- Desbloqueio da trava magnética por sinal elétrico 24VDC;
- Codificação RFID padrão ou única (até 32 milhões de combinações);
- Modelos de aço inox IP69K para ambientes submetidos à limpeza e higienização;
- Modelos metálicos IP67 resistente a respingos de materiais;
- Atinge categoria 4 em ligação individual.



Tipo	Grau de Proteção	Força de Travamento		Cabeamento	Modelo
D40ML	IP67	900N	Padrão	Cabo 5m	D40ML-P2-B-5M
		900N			D40ML-M2-B-5M
	IP69K	600N			D40ML-SS2-B-5M

### Atuadores para Reposição

Descrição	Modelo
Atuador com corpo plástico IP67; Força de 900N; Codificação padrão	D40ML-P2-B-ACT
Atuador com corpo metálico IP67; Força de 900N; Codificação padrão	D40ML-M2-B-ACT
Atuador com corpo de aço inox IP67; Força de 600N; Codificação padrão	D40ML-SS2-B-ACT

# SERVOMOTORES

## SÉRIE 1S - SERVO MOTOR

- Motor com encoder de resolução 23 bits;
- Encoder absoluto sem a necessidade de bateria;
- Drive com comunicação EtherCAT;
- Função de Safety incorporada ao drive:
  - Safe Torque Off via rede: PLd (EN ISO 13849-1), SIL2 (IEC 61508)
  - Safe Torque Off via I/O: PLe (EN ISO 13849-1), SIL3 (IEC 61508)



Potência	Torque	RPM	220V Trifásico		380V Trifásico	
			Motor	Drive	Motor	Drive
0,1 kW	0,318 Nm	3000 RPM	R88M-1M10030T- <b>1</b> S2	R88D-1SN01H-ECT	-	-
0,2 kW	0,637 Nm		R88M-1M20030T- <b>1</b> S2	R88D-1SN02H-ECT	-	-
0,4 kW	1,27 Nm		R88M-1M40030T- <b>1</b> S2	R88D-1SN04H-ECT	-	-
0,75 kW	2,39 Nm		R88M-1M75030T- <b>1</b> S2	R88D-1SN08H-ECT	R88M-1L75030C- <b>1</b> S2	R88D-1SN10F-ECT
1,0 kW	3,18 Nm		R88M-1L1K030T- <b>1</b> S2	R88D-1SN10H-ECT	R88M-1L1K030C- <b>1</b> S2	R88D-1SN10F-ECT
1,5 kW	4,77 Nm		R88M-1L1K530T- <b>1</b> S2	R88D-1SN15H-ECT	R88M-1L1K530C- <b>1</b> S2	R88D-1SN15F-ECT
2,0 kW	6,37 Nm		R88M-1L2K030T- <b>1</b> S2	R88D-1SN20H-ECT	R88M-1L2K030C- <b>1</b> S2	R88D-1SN20F-ECT
3,0 kW	9,55 Nm		R88M-1L3K030T- <b>1</b> S2	R88D-1SN30H-ECT	R88M-1L3K030C- <b>1</b> S2	R88D-1SN30F-ECT
0,4 kW	1,91 Nm	2000 RPM	-	-	R88M-1M40020C- <b>1</b> S2	R88D-1SN06F-ECT
0,6 kW	2,86 Nm		-	-	R88M-1M60020C- <b>1</b> S2	R88D-1SN06F-ECT
1,0 kW	4,77 Nm		R88M-1M1K020T- <b>1</b> S2	R88D-1SN10H-ECT	R88M-1M1K020C- <b>1</b> S2	R88D-1SN10F-ECT
1,5 kW	7,16 Nm		R88M-1M1K520T- <b>1</b> S2	R88D-1SN15H-ECT	R88M-1M1K520C- <b>1</b> S2	R88D-1SN15F-ECT
2,0 kW	9,55 Nm		R88M-1M2K020T- <b>1</b> S2	R88D-1SN20H-ECT	R88M-1M2K020C- <b>1</b> S2	R88D-1SN20F-ECT
3,0 kW	14,3 Nm		R88M-1M3K020T- <b>1</b> S2	R88D-1SN30H-ECT	R88M-1M3K020C- <b>1</b> S2	R88D-1SN30F-ECT
4 kW	25,5 Nm		R88M-1M4K015T- <b>1</b> S2	R88D-1SN55H-ECT	R88M-1M4K015C- <b>1</b> S2	R88D-1SN55F-ECT
5,5 kW	35 Nm		-	-	R88M-1M5K515C- <b>1</b> S2	R88D-1SN55F-ECT
7,5kW	47,8 Nm	1500 RPM	R88M-1M7K515T- <b>1</b> S2	R88D-1SN75H-ECT	R88M-1M7K515C- <b>1</b> S2	R88D-1SN75F-ECT
11 kW	70 Nm		R88M-1M11K015T- <b>1</b> S2	R88D-1SN150H-ECT	R88M-1M11K015C- <b>1</b> S2	R88D-1SN150F-ECT
15 kW	95,5 Nm		R88M-1M15K015T- <b>1</b> S2	R88D-1SN150H-ECT	R88M-1M15K015C- <b>1</b> S2	R88D-1SN150F-ECT
0,9 kW	8,59 Nm	1000 RPM	R88M-1M90010T- <b>1</b> S2	R88D-1SN10H-ECT	R88M-1M90010C- <b>1</b> S2	R88D-1SN10F-ECT
2,0 kW	19,1 Nm		R88M-1M2K010T- <b>1</b> S2	R88D-1SN20H-ECT	R88M-1M2K010C- <b>1</b> S2	R88D-1SN20F-ECT
3,0 kW	28,7 Nm		R88M-1M3K010T- <b>1</b> S2	R88D-1SN30H-ECT	R88M-1M3K010C- <b>1</b> S2	R88D-1SN30F-ECT

- 1** B - Motor com freio      **2** F - Cabo Flexível  
**Branco** - Sem freio      **Branco** - Cabo Rígido

Descrição	Modelo
Cabo de encoder para servo motor de 100W a 750W	R88A-CR1A005C <b>2</b>
Cabo de encoder para servo motor de 1kW a 3kW	R88A-CR1B005N <b>2</b>
Cabo de encoder para servo motor de 4kW a 15 kW	R88A-CR1B005V <b>2</b>
Cabo de potência para servo motor de 100W a 750W	R88A-CA1A005S <b>2</b>
Cabo de potência para servo motor sem freio de 4kW a 7,5kW	R88A-CA1H003SF
Cabo de potência para servo motor sem freio (220V) de 7,5kW a 15 kW	R88A-CA1K005SF
Cabo de potência para servo motor sem freio (380V) de 11kW a 15 kW	R88A-CA1J005SF
Cabo de potência para servo motor sem freio de 1,5kW	R88A-CA1C005S <b>2</b>
Cabo de potência para servo motor sem freio de 2kW e 3kW	R88A-CA1E005S <b>2</b>
Cabo de potência para servo motor com freio de 1,5kW	R88A-CA1C005B <b>2</b>
Cabo de potência para servo motor com freio de 2kW e 3kW	R88A-CA1E005B <b>2</b>
Cabo de potência para servo motor com freio de 4kW a 7,5 kW	R88A-CA1H005BF
Cabo de potência para servo motor com freio (220V) de 7,5kW a 15kW	R88A-CA1K005BF
Cabo de potência para servo motor com freio (380V) de 11kW a 15kW	R88A-CA1J005BF
Cabo de freio para servo motor de 100W a 750W	R88A-CA1A005B <b>2</b>

Obs.: Para demais especificações de cabo, consultar o catálogo no site automation.omron.com  
 Códigos de cabos baseados em servos de 220V / 3000 RPM e comprimento de 5m. Para 380V e demais RPMs, consultar catálogo.



# SERVOMOTORES

## SÉRIE 1SA - SERVO MOTOR COM FUNÇÕES AVANÇADAS DE SEGURANÇA



- Tecnologia de conexão com único cabo;
- Motor com encoder de resolução 20 bits;
- Encoder absoluto sem a necessidade de bateria;
- Drive com Comunicação EtherCAT;
- Função de Safety incorporada no drive:
  - Safe Torque Off via rede: PLd (EN ISO 13849-1), SIL2 (IEC 61508)
  - Safe Torque Off via I/O: PLe (EN ISO 13849-1), SIL3 (IEC 61508)
  - Servo 1SA com funções avançadas de Safety STO / SS1 / SS2 / SOS / SLS / SLP / SDI / SBC PLe (EN 61800-5-2), SIL3 (IEC 61508)



Potência	Torque	RPM	220V Trifásico		380V Trifásico		
			Motor	Drive	Motor	Drive	
0,2 kW	0,637 Nm	3000 RPM	R88M-1AM20030T- ① S2	R88D-1SAN02H-ECT	-	-	
0,4 kW	1,27 Nm		R88M-1AM40030T- ① S2	R88D-1SAN04H-ECT	-	-	
0,75 kW	2,39 Nm		R88M-1AM75030T- ① S2	R88D-1SAN08H-ECT	R88M-1AL75030C- ① S2	R88D-1SAN10F-ECT	
1,0 kW	3,18 Nm		R88M-1AL1K030T- ① S2	R88D-1SAN10H-ECT	R88M-1AL1K030C- ① S2	R88D-1SAN10F-ECT	
1,5 kW	4,77 Nm		R88M-1AL1K530T- ① S2	R88D-1SAN15H-ECT	R88M-1AL1K530C- ① S2	R88D-1SAN15F-ECT	
2,0 kW	6,37 Nm		R88M-1AL2K030T- ① S2	R88D-1SAN20H-ECT	R88M-1AL2K030C- ① S2	R88D-1SAN20F-ECT	
2,6 kW	8,28 Nm		R88M-1AL2K630T- ① S2	R88D-1SAN30H-ECT	-	-	
3,0 kW	9,55 Nm		-	-	R88M-1AL3K030C- ① S2	R88D-1SAN30F-ECT	
1,5 kW	9,55 Nm		1500 RPM	R88M-1AM1K515T- ① S2	R88D-1SAN15H-ECT	R88M-1AM1K515C- ① S2	R88D-1SAN15F-ECT
2,7 kW	17,19 Nm			R88M-1AM2K715T- ① S2	R88D-1SAN30H-ECT	-	-
3,0 kW	19,10 Nm	-		-	R88M-1AM3K015C- ① S2	R88D-1SAN30F-ECT	
-	-	-		-	-	-	

- ① B - Motor com freio
- Branco - Sem freio

Alimentação	Rotação	Descrição	Modelo	
			sem freio	com freio
220V Trifásico	3000 RPM	Cabo de Potência e encoder para servo motor de 200W a 750W	R88A-CX1A005SF	R88A-CX1A005BF
		Cabo de Potência e encoder para servo motor de 1KW	R88A-CX1B005SF	R88A-CX1B005BF
		Cabo de Potência e encoder para servo motor de 1K5W	R88A-CX1C005SF	R88A-CX1C005BF
		Cabo de Potência e encoder para servo motor de 2KW a 2K6W	R88A-CX1D005SF	R88A-CX1D005BF
	1500 RPM	Cabo de Potência e encoder para servo motor de 1K5W	R88A-CX1C005SF	R88A-CX1C005BF
		Cabo de Potência e encoder para servo motor de 2K7W	R88A-CX1D005SF	R88A-CX1D005BF
380V Trifásico	3000RPM	Cabo de Potência e encoder para servo motor de 750W a 3KW	R88A-CX1C005SF	R88A-CX1C005BF
	1500 RPM	Cabo de Potência e encoder para servo motor de 1K5W a 3KW	-	-

Obs.: Os cabos de encoder e potência do servomotor 1SA são integrados. Cabos da tabela acima são de 5m de comprimento. Para mais informações, consultar o catálogo no site automation.omron.com

# INVERSORES DE FREQUÊNCIA

## 3G3MX2 - INVERSOR DE FREQUÊNCIA



- Inversor de frequência vetorial – malha aberta;
- Função Safe Torque Off Incorporado;
- Micro CLP incorporado;
- Funcionalidade de posicionamento.

Entradas/Saídas		Potência	Alimentação		
Multi-funcionais	Analogicas		Monofásica	220V Trifásico	380V Trifásico
7 Entradas digitais 2 Saídas digitais 1 Saída a Relé	2 Entradas analógicas (0 a 10 V e 4 a 20 mA) 1 Saída analógica (0 a 10 V)	0,1 kW	3G3MX2-AB001-V2	3G3MX2-A2001-V2	-
		0,2 kW	3G3MX2-AB002-V2	3G3MX2-A2002-V2	-
		0,4 kW	3G3MX2-AB004-V2	3G3MX2-A2004-V2	3G3MX2-A4004-V2
		0,7 kW	3G3MX2-AB007-V2	3G3MX2-A2007-V2	3G3MX2-A4007-V2
		1,5 kW	3G3MX2-AB015-V2	3G3MX2-A2015-V2	3G3MX2-A4015-V2
		2,2 kW	3G3MX2-AB022-V2	3G3MX2-A2022-V2	3G3MX2-A4022-V2
		3,0 kW	-	-	3G3MX2-A4030-V2
		3,7 kW	-	3G3MX2-A2037-V2	-
		4,0 kW	-	-	3G3MX2-A4040-V2
		5,5 kW	-	3G3MX2-A2055-V2	3G3MX2-A4055-V2
		7,5 kW	-	3G3MX2-A2075-V2	3G3MX2-A4075-V2
		11 kW	-	3G3MX2-A2110-V2	3G3MX2-A4110-V2
		15 kW	-	3G3MX2-A2150-V2	3G3MX2-A4150-V2

Obs.: Para mais informações, consultar o catálogo no site [automation.omron.com](http://automation.omron.com)

### Módulos de Expansão e Acessórios

Descrição	Modelo
Modulo de Comunicação EtherCAT	3G3AX-MX2-ECT
Módulo de Operação Externo	3G3AX-OP01
Resistor de Frenagem 120 W, 180 Ω	3G3AX-RBA1201
Resistor de Frenagem 120 W, 100 Ω	3G3AX-RBA1202
Resistor de Frenagem 120 W, 5 Ω	3G3AX-RBA1203
Resistor de Frenagem 120 W, 35 Ω	3G3AX-RBA1204
Resistor de Frenagem 200 W, 180 Ω	3G3AX-RBB2001
Resistor de Frenagem 200 W, 100 Ω	3G3AX-RBB2002
Resistor de Frenagem 300 W, 5 Ω	3G3AX-RBB3001
Resistor de Frenagem 400 W, 35 Ω	3G3AX-RBB4001
Resistor de Frenagem 400 W, 50 Ω	3G3AX-RBC4001
Resistor de Frenagem 600 W, 35 Ω	3G3AX-RBC6001
Resistor de Frenagem 1200 W, 17Ω	3G3AX-RBC12001

# INVERSORES DE FREQUÊNCIA

## 3G3RX2 - INVERSOR DE FREQUÊNCIA



- Inversor de frequência vetorial – malha fechada;
- Função Safe Torque Off Incorporado;
- Economia automática de energia;
- Capacidade de programação lógica embutida.

Entradas/Saídas		Potência	Alimentação	
Multi-funcionais	Analógicas		220V Trifásico	380V Trifásico
9 Entradas digitais 5 Saídas digitais 2 Saídas a Relé	2 Entradas analógicas (0 a 10 V, 4 a 20 mA) 1 Entrada analógica (0 a ±10 V) 2 Saídas analógicas (0 a 10 V, 4 a 20 mA)	0,4 kW	3G3RX2-A2004	-
		0,75 kW	3G3RX2-A2007	3G3RX2-A4007
		1,5 kW	3G3RX2-A2015	3G3RX2-A4015
		2,2 kW	3G3RX2-A2022	3G3RX2-A4022
		3,7 kW	3G3RX2-A2037	3G3RX2-A4037
		5,5 kW	3G3RX2-A2055	3G3RX2-A4055
		7,5 kW	3G3RX2-A2075	3G3RX2-A4075
		11 kW	3G3RX2-A2110	3G3RX2-A4110
		15 kW	3G3RX2-A2150	3G3RX2-A4150
		18,5 kW	3G3RX2-A2185	3G3RX2-A4185
		22 kW	3G3RX2-A2220	3G3RX2-A4220
		30 kW	3G3RX2-A2300	3G3RX2-A4300
		37 kW	3G3RX2-A2370	3G3RX2-A4370
		45 kW	3G3RX2-A2450	3G3RX2-A4450
		55 kW	3G3RX2-A2550	3G3RX2-A4550
		75 kW	-	3G3RX2-B4750
90 kW	-	3G3RX2-B4900		
110 kW	-	3G3RX2-B411K		
132 kW	-	3G3RX2-B413K		

### Módulos de Expansão e Acessórios

Descrição	Acessório	Modelo
Comunicações Opcionais	Comunicação EtherCAT	3G3AX-RX2-ECT
Feedback Encoder	Placa para controle de velocidade	3G3AX-RX2-PG01
IHM Remota	Cabo de 1 metro para comunicação com IHM Remota	3G3AX-OPCN1
	Cabo de 3 metros para comunicação com IHM Remota	3G3AX-OPCN3

Obs.: Para mais informações, consultar o catálogo no site [automation.omron.com](http://automation.omron.com)

# ROBÔS COLABORATIVOS

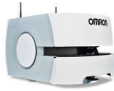
## LD MOBILE - ROBÔS MÓVEIS COLABORATIVOS

Os robôs móveis autônomos (AMR) da Omron são Veículos Inteligentes projetados para aumentar drasticamente a produtividade nas operações de manufatura e logística.

Projetado para atender aos requisitos mais recentes do setor, nosso robôs móveis podem interagir com as pessoas para promover um ambiente de trabalho seguro e colaborativo.

Além de tornar o processo industrial mais eficiente, permitindo que os colaboradores se concentrem em tarefas que exigem habilidades humanas complexas.

- Programação e navegação simplificada com uso de mapeamento digital;
- Evita obstáculos estáticos e em movimento;
- Paradas de emergência são facilmente adicionadas;
- Capacidade de carga de 60, 90 e 250kg;
- Em conformidade com as normas de segurança ISO 12100, ISO 14121-2 e ISO 13849-1;
- Bateria recarregável com autonomia de 13 a 15 horas e auto gerenciamento para recarga;
- Conectividade com softwares de gerenciamento de fábrica (MES/WMS).

Família	Item	Capacidade de Carga	Velocidade Máxima	Configuração	Acessórios que acompanham o LD Mobile	Modelo
	LD-60	60 Kg	1.8 m/s	Standard	-	37032-00000
				Docking Station Kit	Estação de carregamento Cabo de alimentação da bateria (0,45m)	37032-00002
				Starter Kit	Placa superior Joystick Estação de carregamento Cabo de alimentação da bateria (0,45m)	37032-10004
	LD-90	90 Kg	1.35 m/s	Standard	-	37042-00000
				Docking Station Kit	Estação de carregamento Cabo de alimentação da bateria (0,45m)	37042-00002
				Starter Kit	Placa superior Joystick Estação de carregamento Cabo de alimentação da bateria (0,45m)	37042-10004
	LD-250	250 kg	1.2 m/s	Standard	-	37222-00000
				Docking Station Kit	Estação de carregamento Cabo de alimentação da bateria (0,45m)	37222-00002
				Starter Kit	Placa superior Joystick	37222-10004
					Estação de carregamento Cabo de alimentação da bateria (0,45m)	

### Acessórios

Item	Descrição	Modelo
Bateria <sup>1</sup>	Bateria de alimentação	20452-700
Virtual Fleet Manager	PC Industrial para gerenciamento de Frota	NYB35-413M1
	Storage card (1 TB)	NY000-AS07
	Software para gerenciamento de frota <sup>2</sup>	30271-1__ <sup>3</sup>

Obs.: <sup>1</sup> A bateria (20452-700) deve ser adquirida separadamente do robô.

<sup>2</sup> O Virtual Fleet Manager pode ser instalado diretamente na infraestrutura de TI. Consulte datasheet.

<sup>3</sup> Substituir \_\_ por 05, 10, 15, 20, 25, 30, 50 para indicar o número de AMRs licenciados para conexão, na qual 50 representa um número ilimitado de AMRs.

# ROBÔS COLABORATIVOS

## OL450S – ROBÔS MÓVEIS COLABORATIVOS

O OL-450S é o Robô Móvel Autônomo (AMR) de perfil baixo e movimentação omnidirecional que está redefinindo a intralogística. Projetado para impulsionar a eficiência, otimizar fluxos de trabalho e elevar os padrões de segurança, o OL-450S é a solução ideal para ambientes industriais dinâmicos.

Com uma plataforma de elevação integrada, navegação inteligente e gestão centralizada de frota, o OL450S oferece uma automação completa para o transporte de materiais nos setores automotivo, eletrônico, alimentício, médico, entre outros.

- Payload máximo de até 450kg;
- Plataforma elevatória integrada;
- Velocidade máxima de 1,2m/s;
- Carregamento de bateria sem fio;
- Recarga total da bateria em 40min;
- Movimentação Omnidirecional.



Item	Descrição	Modelo
OL-450S2	Plataforma Padrão 750mm de comprimento	37590-70000
OL-450S3	Plataforma Extendida 830mm de comprimento	37590-80000
Bateria <sup>1</sup>	Fonte de energia recarregável para o AMR	28110-020
Carregador Estacionário <sup>1</sup>	Painel e sistema de alimentação para carregamento sem fio da bateria do AMR	28110-101

Item	Descrição	Modelo
Rampa para Carregador	Superfície de proteção para carregamento sem fio montada no piso	28110-102
Carregador de Serviço	Carregador portátil para uso em caso de perda de energia do AMR. O carregador é compatível com tensões de 200 a 240 VAC em 50/60 Hz.	28110-113
Movimentador Manual	Utilizado para movimentar o OL450S sem alimentação elétrica.	28110-501
Ponte Elevatória	Fornece um método alternativo para baixar o mecanismo de elevação. Carregador não incluído.	28110-503
Carregador Ponte Elevatória	Fornece equipamento de carregamento para a bateria da Ponte Elevatória. O carregador é compatível com tensões de 220 a 240 VAC em 50 Hz.	28110-508
Virtual Fleet Manager	PC Industrial para gerenciamento de Frota	NYB35-413M1
	Storage card (1 TB)	NY000-AS07
	Software para gerenciamento de frota <sup>2</sup>	30271-1_ _ <sup>3</sup>

Obs.: <sup>1</sup> A bateria e o Carregador Estacionário (28110-020 - 28110-101) deve ser adquirida separadamente do robô.

<sup>2</sup> O Virtual Fleet Manager pode ser instalado diretamente na infraestrutura de TI. Consulte datasheet.

<sup>3</sup> Substituir \_ \_ por 05, 10, 15, 20, 25, 30, 50 para indicar o número de AMRs licenciados para conexão, na qual 50 representa um número ilimitado de AMRs.

# ROBÔS COLABORATIVOS

## MD E HD MOBILE - ROBÔS MÓVEIS COLABORATIVOS

Com capacidades de 650kg e 900kg (modelo MD) e 1500kg (modelo HD) permite que os clientes automatizem novas tarefas que não eram possíveis antes, como transportar cargas do tamanho de paletes, blocos de motores e outros produtos e equipamentos pesados.

Com estas características, os robôs móveis modelo MD e HD podem automatizar tarefas que sempre foram realizadas com empilhadeiras, melhorando a segurança dos colaboradores.

- Evita obstáculos estáticos e em movimento;
- Paradas de emergência são facilmente adicionadas;
- Capacidade de carga de até 1.500 kg com construção metálica resistente;
- Em conformidade com as normas de segurança ISO 12100, ISO 14121-2 e ISO 13849-1;
- Bateria recarregável com autonomia de 12,5 horas e auto gerenciamento para recarga;
- Segurança aprimorada para facilitar a integração nos sistemas de TI, incluindo MES/WMS.

Família	Item	Capacidade de Carga	Velocidade Máxima	Configuração	Acessórios que acompanham o LD Mobile	Modelo
	MD-650	650 kg	2.2 m/s	Standard	Placa superior	37350-10000
				Docking Station Kit	Estação de Carregamento Cabo de Alimentação	37350-10002
				Starter Kit	Placa Superior	37350-10004
					Pendant	
Estação de carregamento Cabo de alimentação						
	MD-900	900 kg	1.8 m/s	Standard	Placa superior	37370-10000
				Docking Station Kit	Estação de Carregamento Cabo de Alimentação	37370-10002
				Starter Kit	Placa Superior	37370-10004
					Pendant	
Estação de carregamento Cabo de alimentação						
	HD-1500	1500 kg	1.8 m/s	Standard	-	37483-00000
				Starter Kit	Placa superior	37483-10004
					Pendant	
Estação de carregamento Cabo de alimentação da bateria (0,45m)						

### Acessórios

Item	Descrição	Modelo
Bateria <sup>1</sup>	Bateria de alimentação para robô MD-650 e MD-900	73330-100
	Bateria de alimentação para robô HD-1500	68330-000
Virtual Fleet Manager	PC Industrial para gerenciamento de Frota	NYB35-413M1
	Storage card (1 TB)	NY000-AS07
	Software para gerenciamento de frota <sup>2</sup>	30271-1__ <sup>3</sup>

Obs.: <sup>1</sup> A bateria (73330-100 e/ou 68330-000) deve ser adquirida separadamente do robô.

<sup>2</sup> O Virtual Fleet Manager pode ser instalado diretamente na infraestrutura de TI. Consulte datasheet.

<sup>3</sup> Substituir \_\_ por 05, 10, 15, 20, 25, 30, 50 para indicar o número de AMRs licenciados para conexão, na qual 50 representa um número ilimitado de AMRs.

# ROBÔS COLABORATIVOS

## TMS OMRON - ROBÔS COLABORATIVOS

A nova geração de robôs colaborativos Omron além de todas as funções já existentes na versão anterior possuem inúmeras melhorias, como por exemplo:

- Funções adicionais de segurança;
- Maior velocidade;
- Maior repetibilidade;
- Comunicação Fieldbus já incorporada;
- Possibilidade de programação no formato script;
- Entre outras inúmeras melhorias tanto de software quanto de hardware, visando o melhor desempenho nas suas aplicações.



Funções	Modelo							
	TM5S	TM6S	TM7S	TM12S	TM14S	TM20S	TM25S	TM30S
Modelo com câmera	RT6-0009024	RT6-9001824	RT6-6007024	RT6-1001324	RT6-2001124	RT6-4001324	RT6-7001924	RT6-8001724
Modelo sem câmera	RT6-0019024	RT6-9011824	RT6-6017024	RT6-1011324	RT6-2011124	RT6-4011324	RT6-7011924	RT6-8011724
Capacidade de Carga	5kg	6kg	7kg	12kg	14kg	20kg	25kg	30kg
Máximo Alcance	900mm	1800mm	700mm	1300mm	1100mm	1300mm	1902mm	1702mm
Velocidade	1.4 m/s	1.1 m/s	1.1 m/s	1.3 m/s	1.1 m/s	1.1 m/s	2.1 m/s	2.1 m/s
Repetibilidade	±0,03mm	±0,1 mm	±0,03mm	±0,03mm	±0,03mm	±0,05mm	±0,05mm	±0,05mm
Alimentação do controlador	100-240 VAC						200-240 VAC	
Câmera Integrada	5 MP, Colorida com iluminação incorporada							
Comunicação	RS232, Ethernet, Modbus TCP/RTU (Master & Slave) PROFINET e EtherNet/IP.							

### Entradas e Saídas disponíveis

Entradas Digitais/Analógicas	Controlador	16/2
	Flange	3/0
Saídas Digitais/Analógicas	Controlador	16/2
	Flange	3/0

### Acessórios

Tipo	Observações	Modelo
Teach Pendant	TM Screen - TP com caneta para robôs TMS	RT6-A000024
Landmark	Etiqueta para referenciamento de posição 3D (acompanha 2 unidades no código do robô)	RT6-A000021
Lente Polarizada	Lente polarizada para iluminação dos robôs TM	RT6-A000025
Filtro de Ar	Filtro de Ar para o controlador dos Robôs TM	19937-214F

# ROBÔS SCARA

## SÉRIE i4L E i4H

Os robôs i4L e i4H são compactos e oferecem alto desempenho com o menor custo. Integração simples e design compacto, fácil montagem na parede, mesa ou teto.



- Capacidade de carga útil de 5kg a 15kg;
- Design industrial avançado e robusto;
- Tempo de ciclo rápido com amplitude de movimento e repetibilidade;
- Alcance de 350mm a 850mm com opções de montagem em mesa, parede e teto.

Família	Descrição					Modelo
	Capacidade de Carga	Repetibilidade	Alcance	Z-Stroke	Cabeamento	
i4-350L	5 Kg	±0.01 mm	350 mm	180 mm	traseiro	RS4-2053002
i4-450L					inferior	RS4-2053102
i4-550L			450 mm		traseiro	RS4-2054002
					inferior	RS4-2054102
			550 mm		traseiro	RS4-2055002
					inferior	RS4-2055102
		350 mm	350 mm		RS4-2055104	

Família	Descrição					Modelo
	Capacidade de Carga	Repetibilidade	Alcance	Montagem	Z-Stroke	
i4-650H	15Kg	±0.015 mm	650 mm	Mesa	210 mm	RS4-2066502
					410 mm	RS4-2066504
				Teto	210 mm	RS4-2066702
					410 mm	RS4-2066704
i4-750H			Mesa	210 mm	RS4-2067502	
				410 mm	RS4-2067504	
			Teto	210 mm	RS4-2067702	
				410 mm	RS4-2067704	
i4-850H	Mesa	210 mm	RS4-2068502			
		410 mm	RS4-2068504			
	Teto	210 mm	RS4-2068702			
		410 mm	RS4-2068704			

### Acessórios

Item	Descrição	Modelo
Pendant	Pendant para programação com cabo de 10 metros	10046-010
IPC	PC industrial intel Core i5-7440EQ - Windows 10	AC1-152000

Obs.: Para mais informações, consultar o catálogo no site [automation.omron.com](http://automation.omron.com)



# ROBÔS PARALELOS

## HORNET E QUATTRO

O Hornet e o Quattro são robôs paralelos para aplicações em indústrias de Alimentos e Bebidas, Farmacêutica, Healthcare entre outras que necessitem de alta precisão e velocidade nas aplicações de pick & place.

O Quattro possui quatro eixos paralelos e capacidade de carga elevada, atingindo alta velocidade e precisão.

- Capacidade de carga útil de 1kg a 15kg;
- Alcance de máximo de 565mm a 800mm;
- Repetibilidade de  $\pm 0,1$ mm;
- Modelo com certificação USDA para manipulação de alimentos in natura (Modelos HS);
- Fácil integração com sistemas de visão e conveyor tracking.



Família	Capacidade de carga	Máximo alcance	Repetibilidade	Tipo	Modelo
Hornet 565	8kg	XY:1130 mm Z: 425 mm	$\pm 0.10$ mm	Hornet 565 3Axis	17201-45600
				Hornet 565 3Axis Add-On	17203-45600
				Hornet 565 3Axis IP65/67	17201-45610
	3kg			Hornet 565 3Axis IP65/67 Add-On	17201-45604
				Hornet 565 4Axis Add-On	17203-45604
				Hornet 565 4Axis IP65/67	17201-45614
				Hornet 565 4Axis IP65/67 Add-On	17203-45614
Quattro 650H/HS	15kg	XY:1300 mm Z: 500 mm	$\pm 0.10$ mm	Quattro 650H P30	17214-26000
				Quattro 650H P30 Add-On	17213-26000
				Quattro 650H P30 IP65/67	17214-26020
				Quattro 650H P30 IP65/67 Add-On	17213-26020
	12kg			Quattro 650HS P30	17214-26010
				Quattro 650HS P30 Add-On	17213-26010
				Quattro 650HS P31	17214-26011
	3kg			Quattro 650HS P31 Add-On	17213-26011
				Quattro 650HS P32	17214-26012
				Quattro 650HS P32 Add-On	17213-26012
				Quattro 650HS P34	17214-26014
Quattro 800H/HS	10kg	XY:1600 mm Z: 500 mm	$\pm 0.10$ mm	Quattro 800H P30	17214-26300
				Quattro 800H P30 Add-On	17213-26300
				Quattro 800H P30 IP65/67	17214-26320
				Quattro 800H P30 IP65/67 Add-On	17213-26320
	7kg			Quattro 800HS P30	17214-26310
				Quattro 800HS P30 Add-On	17213-26310
				Quattro 800HS P31	17214-26311
	1kg			Quattro 800HS P31 Add-On	17213-26311
				Quattro 800HS P32	17214-26312
				Quattro 800HS P32 Add-On	17213-26312
				Quattro 800HS P34	17214-26314
Quattro 800HS P34 Add-On	17213-26314				

# ALIMENTADOR DE PEÇAS

## IPF SERIES - FLEXIBLE PART FEEDER

Alimentador de peças flexível e com alta performance, uma solução plug & play de fácil integração com os robôs industriais Omron, sistemas de visão e com o software ACE.



- Capacidade de carga total de até 19,5kg;
- Sistema de montagem modular para atender às mais diversas aplicações;
- Pick & Place aplicações, alimentação de linha de produção e embalagem primária;
- Ideal para indústrias automotivas, eletrônicas, farmacêuticas, agro e médica;
- Alimenta peças e componentes de 5mm a 150mm;
- Com 3 eixos de vibração, possibilitando a movimentação das peças para qualquer direção, garantindo que as peças não acumularão em nenhum canto.

MODELO	iPF-240	iPF-380	iPF-530
Tamanho da peça	5 - 40mm	16 - 60mm	30 - 150mm
Superfície da Plataforma	Liso Anti-giro 1 (ideal para 3,5-7mm) Anti-giro 2 (ideal para 7-14mm) Disponível em ESD	Liso Anti-giro 1 (ideal para 5-10mm) Anti-giro 2 (ideal para 10-24mm)	Liso Anti-giro 1 (ideal para 6-12mm) Anti-giro 2 (ideal para 12-28mm)
Estrutura	Padrão Purga Esquerda Purga Direita	Padrão Purga Esquerda Purga Direita	Padrão Purga Esquerda Purga Direita
Superfície	195 x 150mm	254 x 325mm	427 x 371mm
Luz de fundo	Vermelho Branco Infravermelho (800nm) Sem luz de fundo	Vermelho Branco Infravermelho (800nm) Sem luz de fundo	Vermelho Branco Infravermelho (800nm) Sem luz de fundo
Modos Vibração	Giro, para frente, para trás, esquerda, direita, vertical, horizontal alinhamento	Giro, para frente, para trás, esquerda, direita, vertical, horizontal alinhamento	Giro, para frente, para trás, esquerda, direita, vertical, horizontal alinhamento
Comunicação	Ethernet (TCP/IP)	Ethernet (TCP/IP)	Ethernet (TCP/IP)
Hopper	3L Hopper	7L Hopper	14L Hopper
Máxima Capacidade (Vol./Peso)	3L/12kg	7L/12kg	14L/19,5kg

Hopper			
Família	Componentes	Detalhes	Modelo
3L Hopper	Base Média	Base para Recipiente para 3L ou 7L	30240-109
	Recipiente 3L	Armazenador de Peças	30600-001
7L Hopper	Base Média	Base para Recipiente para 3L ou 7L	30240-109
	Recipiente 7L	Armazenador de Peças	30600-002
14L Hopper	Base Larga	Base para Recipiente para 14 L	30600-004
	Recipiente 14L	Armazenador de Peças	30600-003

Obs: Para maiores informações, acesse o site [automation.omron.com](http://automation.omron.com)

# ALIMENTADOR DE PEÇAS

## IPF SERIES - FLEXIBLE PART FEEDER



Alimentador de peças com Luz de Fundo	
Família	Modelo
iPF-240	30240-00 ❶
iPF-380	30380-00 ❶
iPF-530	30530-00 ❶

- ❶ 1 - Vermelho
- 2 - Branco
- 3 - Infravermelho
- 4 - Sem Luz de Fundo

Estrutura e Placa da Plataforma		
Família	Tipo	Modelo
iPF-240	Estrutura e Placa Integrados	30240-10 ❷
iPF-380	Estrutura	30380-10 ❸
	Placa	30380-20 ❹
iPF-530	Estrutura	30530-10 ❺
	Placa	30530-20 ❻

- ❷ 1 - Descarte Esq., Estrutura com Acetal Copolímero - Placa Lisa
- 2 - Descarte Dir., Estrutura com Acetal Copolímero - Placa Lisa
- 3 - Estrutura Padrão com Acetal Copolymer - Placa Lisa
- 4 - Descarte Dir, estrutura com proteção Eletrostática (ESD) - Placa Lisa
- 5 - Descarte Esq., estrutura com proteção Eletrostática (ESD) - Placa Lisa
- 6 - Estrutura Padrão com proteção Eletrostática (ESD) - Placa Lisa
- 7 - Acetal Copolímero, anti giro, placa para peças entre 3.5-7.0 mm dia.
- 8 - Acetal Copolímero, anti giro, placa para peças entre 7.0-14 mm dia.

- ❸ 1 - Descarte Esquerdo
- 2 - Descarte Direito
- 3 - Standard
- ❹ 1 - POM-C - Placa Lisa
- 2 - PMMA - Placa Anti Giro, peças de 5mm a 10mm
- 3 - PMMA - Placa Anti Giro, peças de 10mm a 24mm
- ❺ 1 - POM-C - Placa Lisa
- 2 - PMMA - Placa Anti Giro, peças de 6mm a 12mm
- 3 - PMMA - Placa Anti Giro, peças de 12mm a 28mm



Rua Quarenta e Dois No 380 - B. Tropical - Contagem - MG - CEP: 32072-440  
Fone: (31) 3353-5070 - [www.amiltech.com.br](http://www.amiltech.com.br)

 /amiltechaut  @distribuidor\_omron  /amiltechautomacao

# OMRON

**OMRON DO BRASIL LTDA.**

Alameda Vicente Pinzón, 51, 14º andar - VI. Olímpia  
São Paulo / SP - CEP: 04547-130

Fone: (11) 5039-2110

[automation.omron.com](http://automation.omron.com)



[bit.ly/omronbr](http://bit.ly/omronbr)

Para mais informações, **leia o QR Code**  
ao lado e visite nossas redes sociais:

